

Révision de la Charte

« *Projet de Charte 2026-2041* »

Synthèse transversale et hiérarchisée des problématiques
Mise en perspective

Comité de pilotage n°3

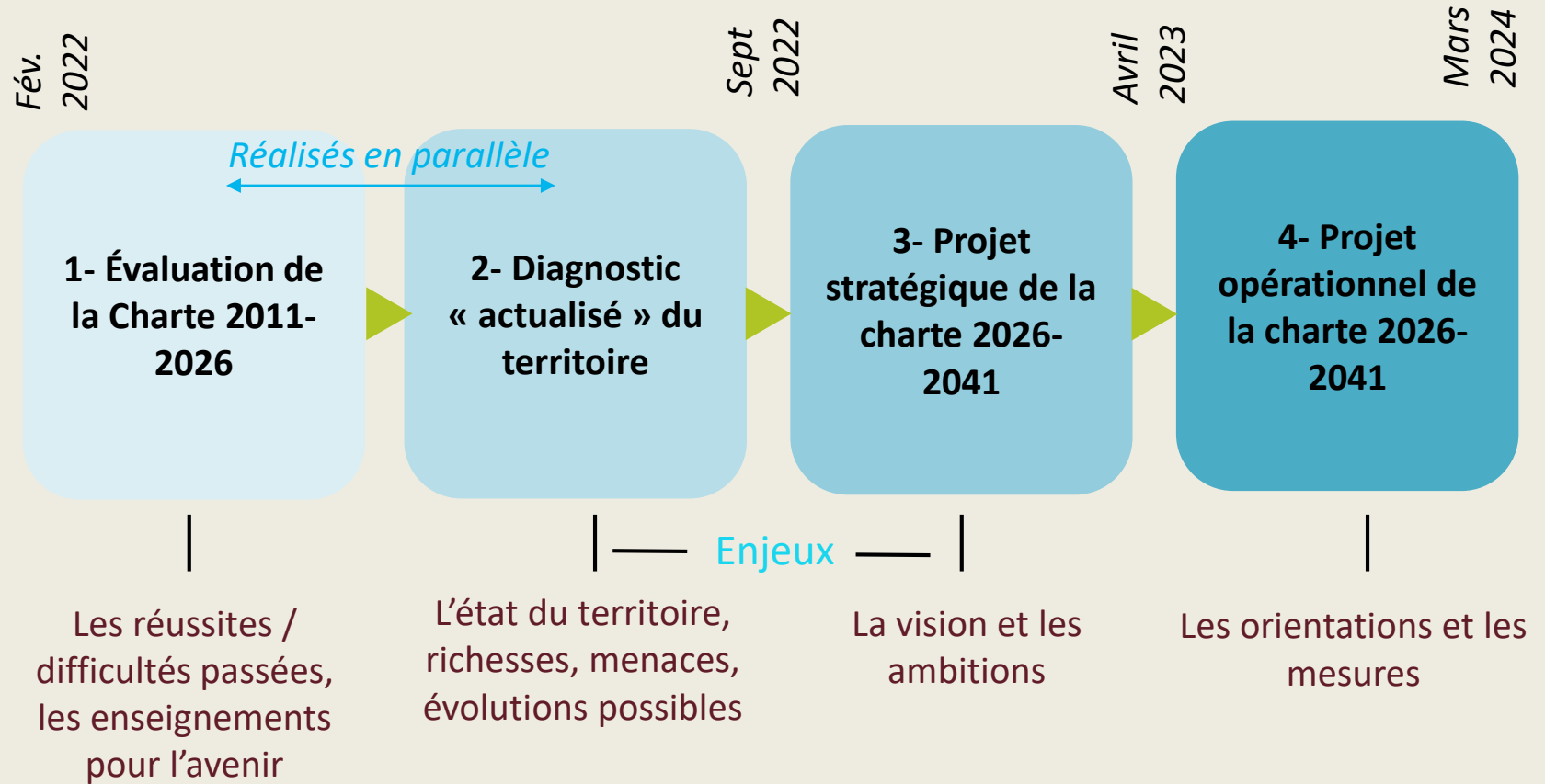
6 octobre 2022



Introduction



Les grandes étapes du projet de Charte



Groupement

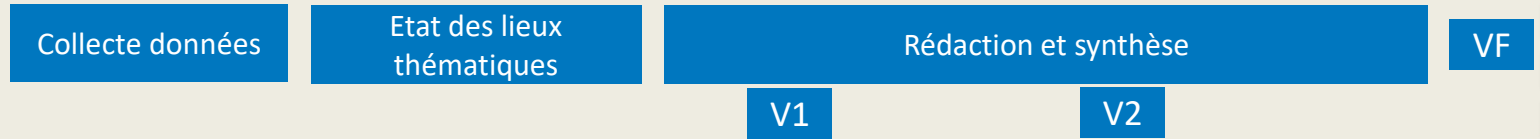
SM Parc (élus & équipe)

Élus locaux, partenaires, habitants ...

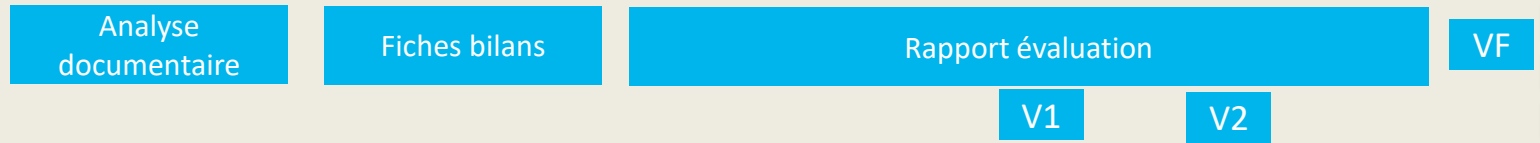


Calendrier des études préalables

Diagnostic



Evaluation



6/10/22



Concertation grand public

- Entretiens équipe, partenaires, élus
- Séminaire Equipe SM PNRLF
- Ateliers thématiques
- Groupes focus évaluation
Zooms évaluatifs
- Atelier institutionnel
- Comité coordination technique
- Comité pilotage
- Ateliers territoriaux
- Exécutif SM PNRLF



Objectifs du COPIL n°3

- ➔ Tirer les enseignements du bilan de la charte précédente
- ➔ Partager les problématiques identifiées dans le diagnostic
- ➔ Préparer la phase d'émergence du projet



Que retenir de la charte mise en œuvre (2011-2026) ?



RÔLE DU SMPNR

Un SMPNR dont le rôle est conforté et légitimé, marqué par :

- Une approche pluridisciplinaire
- La prise d'objets/compétences multiples (SCoT, SAGE, GEMAPI ...)
- La mise en place de démarches innovantes
- Un réseau de partenaires étoffé

Et demain ?

ANIMATION TERRITORIALE

- Une gouvernance perturbée ces dernières années par les évolutions institutionnelles
- Des échanges dépendants des configurations d'appartenance des EPCI au SMPNR
- Des liens distendus avec les communes et certains signataires institutionnels

Et demain ?



ANIMATION TERRITORIALE

- Une perte de vision stratégique et une disparition de la culture du bien commun ?
- Des interventions thématiques ciblées et moins orientées vers l'animation du projet collectif, du sentiment d'appartenance et de l'identité Livradois-Forez

Et demain ?

LISIBILITÉ DU PARC

- Des confusions alimentées par la complexité des périmètres d'intervention
- Une faible lisibilité de l'action du SMPNR
- Une charte peu connue et appropriée par les signataires

Et demain ?



COHÉRENCE ET PERTINENCE

- Une intervention équilibrée en termes de « sujets » investis, mais moins de territoires couverts
- Des interventions cohérentes et pertinentes mais de plus en plus dépendantes des sources et modes de financements
- Des sujets emblématiques sur lesquels le Parc est bien repéré : urbanisme rural, SCoT, SAGE, tourisme, PAT,...
- Des sujets moins couverts sur la période ou catalyseurs de divergences : ENR, culture, paysage et patrimoine
- Une tendance à la segmentation des sujets au sein du SMPNR réduisant l'approche transversale des interventions

Et demain ?





Temps d'échanges

Quels sont les aspects que vous souhaiteriez voir évoluer ?

Rôle du
SMPNR

Animation
territoriale

Lisibilité

Cohérence



Richesses patrimoniales et atouts du territoire





Les richesses patrimoniales

PATRIMOINE ÉCOLOGIQUE

- Intérêt écologique associé à la diversité de petites régions naturelles, qui accueillent notamment des habitats remarquables : landes et pelouses d'altitude, tourbières, forêts de plaine et de montagne, coteaux secs ...
- Présence d'espèces patrimoniales et intérêt écologique reconnu sur près de 15% du territoire
- Des espaces agro-forestiers qui présentent un fort potentiel de biodiversité (forêt ancienne, prairies permanentes) selon les gestions mises en place

PATRIMOINE PAYSAGER

- Diversité paysagère structurée par le relief / l'altitude, les sols et expositions, les équilibres agro-forestiers
- Un rapport à l'eau très fort (ruisseaux, rivières, étangs, lacs...)
- Un patrimoine industriel très présent dans le paysage
- Une organisation du bâti ancien en villages et hameaux, avec un rapport à la pente qui crée de nombreuses covisibilités et des paysages très « habités »





Les richesses patrimoniales

PATRIMOINE ARCHITECTURAL

- Un patrimoine bâti très riche : ensembles urbains remarquables (9 SPR, 5 sites inscrits), monuments historiques (190 MH)
- Une densité de patrimoine non protégé : industriel, agricole, vernaculaire, coudercs...
- Des savoir-faire architecturaux spécifiques (pisé, pierre, bois...)

PATRIMOINE CULTUREL

- De nombreux patrimoines immatériels à valoriser : savoir-faire industriels et agricoles, patrimoine littéraire, linguistique...
- Des politiques et équipements de valorisation des patrimoines à souligner : Route des métiers (savoir-faire), Pays d'Art et d'Histoire





Les ressources locales

PRODUCTION AGRICOLE

- Des grands secteurs agricoles différenciés, avec une place de l'élevage très structurante
- Une place importante de l'agriculture dans l'économie, l'emploi, la détermination des paysages
- Des évolutions qui illustrent la diversification des activités : développement des signes de qualité, de la race Ferrandaise, des lieux et pratiques de vente directe

FILIÈRE BOIS

- Une forêt dominante, aux peuplements variés, même si essentiellement résineuse
- Filière bois ancienne et bien implantée, source de revenus importants
- + forte capitalisation de bois sur pied, + fort accroissement annuel → fort taux de prélèvement





Les ressources locales

RESSOURCE EN EAU

- Un réseau hydrographique très dense associé à des milieux humides, abritant des espèces patrimoniales
- Une qualité des masses d'eau majoritairement bonne, en lien avec la qualité des milieux humides et aquatiques
- Des besoins en eau globalement assurés pour les divers usages, mais tensions émergentes

MATÉRIAUX

- Une ressource en matériau (granulats) importante et exploitée et des gisements d'intérêt national

ÉNERGIE

- Ressource bois-énergie mobilisée et disponible
- Présence de potentiels énergétiques variés et mobilisables





Les dynamiques socio-économiques

BASSINS ET SECTEURS D'EMPLOIS

- Deux principaux bassins d'emploi (Thiers et Ambert) avec des moteurs économiques forts : industrie, service public, commerce
- Un tissu dense de TPE-PME, et quelques « grands » employeurs qui pèsent dans l'emploi local
- Des actions pour accompagner le développement et la création d'entreprises : Réseau Entreprendre, territoire zéro chômeurs, marketing territorial...

MAILLAGE TERRITORIAL

- Une couverture territoriale en services (& commerces) indispensable au fonctionnement du territoire - deux pôles majeurs complétés par un maillage de pôles de proximité
- Une ligne ferroviaire structurante, atout pour le territoire

TOURISME

- Une attractivité « de proximité » - un territoire reconnu localement, un poids important des résidences secondaires dans l'économie locale
- Des atouts à valoriser : patrimoines, évènementiel, Route des métiers, activités de pleine nature, tourisme durable, itinérance...





Les dynamiques socio-économiques

CADRE DE VIE

- Un environnement préservé qui représente un atout à long terme
- Des prix du foncier et de l'immobilier qui restent assez bas par rapport aux moyennes régionales
- Des disparités fortes entre le nord du territoire (aire urbaine de Clermont-Ferrand) et le sud, plus enclavé
- Des pratiques culturelles bien développées, soutenues par une programmation riche et diversifiée, et des équipements de diffusion bien répartis sur le territoire
- Un atout par rapport à la couverture numérique, de qualité

RÉSEAUX ASSOCIATIFS ET D'ACTEURS

- Des initiatives citoyennes nombreuses
- Un réseau d'éducation à l'environnement riche et structuré
- Passeurs de mots, cinéparc





Temps d'échanges

Quels sont vos principaux atouts pour construire le territoire de demain?

Richesses patrimoniales

- *Patrimoine écologique*
- *Patrimoine paysager*
- *Patrimoine architectural*
- *Patrimoine culturel*

Ressources locales

- *Production agricole*
- *Filière bois*
- *Ressource en eau*
- *Matériaux*
- *Energie*

Dynamiques socio-démographiques

- *Bassins d'emplois*
- *Maillage territorial*
- *Réseaux associatifs et d'acteurs*
- *Offre touristique*
- *Cadre de vie*



Les fragilités et menaces





Des menaces sur les patrimoines

PATRIMOINE ÉCOLOGIQUE

- Des interactions entre activités humaines et biodiversité déséquilibrées :
 - Des difficultés de conciliation entre les activités sylvicoles et la biodiversité
 - Des évolutions de pratiques agricoles qui réduisent l'intérêt écologique des espaces agricoles
 - Des milieux humides et aquatiques sous l'effet de dégradations et pollutions
- Un changement climatique en cours qui va limiter les capacités de résilience des milieux





Des menaces sur les patrimoines

PATRIMOINE PAYSAGER ET ARCHITECTURAL

- Uniformisation des paysages forestiers et agricoles (disparition des forêts jardinées, coupes à blanc, mécanisation et agrandissement des parcelles agricoles...)
- Une tendance à la disparition des structures des paysages de polyculture-élevage
- Une standardisation des constructions implantées dans les plaines ou sur les crêtes – en particulier dans l'aire urbaine de Clermont Ferrand et à proximité des grandes routes
- Une dégradation des patrimoines bâtis et architecturaux

PATRIMOINE CULTUREL

- Un manque d'appropriation des patrimoines culturels et historiques et plus globalement de l'identité territoriale
- Des patrimoines immatériels qui restent assez peu connus : langues, traditions...
- Des équipements d'accueil nombreux autour des savoir-faire, mais des fréquentations en baisse





Des menaces sur l'accès aux ressources

RESSOURCE EN EAU

- Des dégradations constatées sur les masses d'eau superficielles, d'origine domestique, agricole, industrielle
- Des pressions quantitatives sur la ressource en eau qui fragilisent l'adéquation besoins /ressources avec une augmentation des conflits d'usage à l'avenir

RESSOURCE ÉNERGÉTIQUE

- Des consommations énergétiques importantes liées au transport et aux constructions, entraînant une forte précarité des ménages
- Une forte dépendance à la voiture individuelle et des alternatives réduites dans un contexte de crise énergétique
- Un faible taux de production d'énergies renouvelables et des freins au développement de certaines filières ENR



AUTRES RESSOURCES : AIR, SOLS, SOUS-SOLS



Des modèles économiques fragilisés

FILIÈRE BOIS

- Un déficit de plus-value économique locale de la ressource forestière
- Une importante ressource forestière qui nécessite une optimisation et un encadrement de sa mobilisation
- Une absence de vision commune sur l'avenir de la forêt et d'organisation collective des acteurs forestiers pour faire face à l'évolution des peuplements

FILIÈRE AGRICOLE

- Une diversification agricole et des filières de proximité émergentes mais insuffisamment structurées
- Une faible attractivité du métier agricole, des difficultés de transmissions et de recrutement (manque de salariés et difficultés à en trouver)
- Des fragilités pour l'avenir : érosion de la biodiversité, adaptation au changement climatique, disponibilité de la ressource en eau





Des modèles économiques fragilisés

FILIÈRES INDUSTRIELLES

- Des difficultés de recrutement et un « décalage » entre population active et besoins des entreprises
- Une problématique de transmission avec le vieillissement et la diminution de la transmission familiale
- Une problématique de transition vers un nouveau modèle économique : transition écologique et sociale, nouvelles attentes des salariés...

ECONOMIE PRÉSENTIELLE

- Une attractivité résidentielle en berne, avec une population qui stagne malgré une résidentialisation au nord du territoire (aire urbaine de Clermont-Ferrand)
- Des populations aux revenus assez bas





Une fragilisation de l'attractivité du territoire

OFFRE DE LOGEMENTS

- Un taux de vacance élevé, avec un déficit de reconquête du bâti existant
- Une fragilité persistante des centres bourgs , avec des difficultés de mise en œuvre du renouvellement urbain
- Des parcours résidentiels peu fonctionnels et une diversité de l'offre de logements insuffisante : locatif, personnes âgées, jeunes...

OFFRES DE SERVICES, COMMERCE, CULTURE

- Des incertitudes sur le maintien de l'offre de services et de commerce, dans un contexte sociodémographique fragile
- Sur une partie du territoire, une offre culturelle insuffisamment qualitative, maillée et mise en réseau (tout particulièrement sur les franges Ouest et Sud)
- Des projets culturels publics et privés qui pourraient davantage être coordonnés et mutualisés dispersés et organisés





Une fragilisation de l'attractivité du territoire

MOBILITÉS

- Une forte dépendance à la voiture individuelle et des alternatives réduites dans un contexte de crise énergétique
- Un déficit de stratégie de mobilité à l'échelle du Parc, avec des EPCI qui portent des actions mais sans suffisamment de cohérence territoriale
- De fortes interrogations sur l'avenir de la ligne ferroviaire du Livradois-Forez

OFFRE TOURISTIQUE

- Une stratégie de promotion touristique définie mais un besoin de structuration de l'offre
- Un besoin de développer les mobilités alternatives pour un tourisme et des loisirs plus durables
- Des questions à poser autour de la réorganisation des pratiques à l'échelle nationale (accueil des activités de pleine nature, évolution des équipements de la Route des métiers, stratégie hébergement / restauration...)





Les problématiques majeures identifiées lors des ateliers territoriaux



PATRIMOINES - Les problématiques majeures

→ Hiérarchisation issue des ateliers territoriaux

Une dégradation des patrimoines bâtis et architecturaux

Un manque d'appropriation des patrimoines culturels et historiques

Une disparition des structures paysagères (haies, arbres, vergers...)

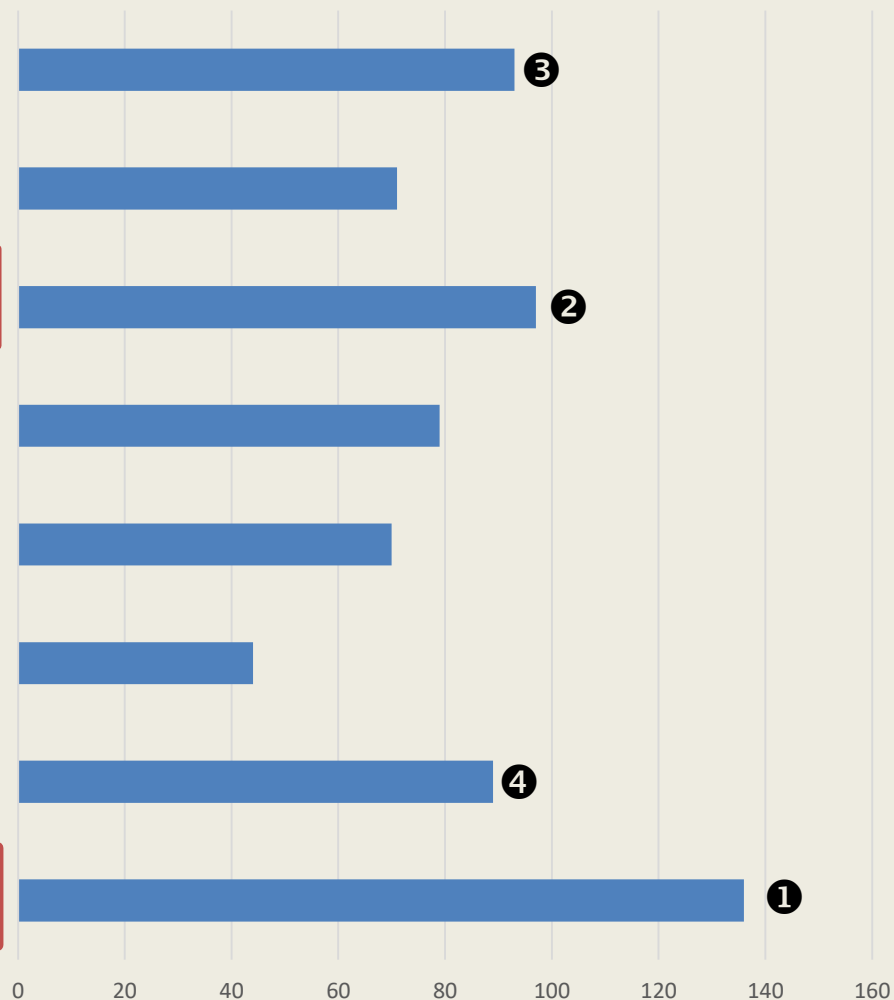
Une uniformisation des paysages forestiers et agricoles

Une standardisation et un déficit de qualité des constructions dans le paysage

Un impact du développement grandissant des loisirs motorisés

Des impacts liés à l'intensification de l'agriculture sur la biodiversité

Des difficultés de conciliation entre exploitation forestière et biodiversité



RESSOURCES - Les problématiques majeures

→ Hiérarchisation issue des ateliers territoriaux

Un faible taux de production d'énergies renouvelables et des freins au développement de certaines filières ENR

Des consommations énergétiques liées au transport et aux constructions importantes, entraînant une importante précarité...

Une grande fragilité de l'agriculture face aux phénomènes à venir

Une diversification agricole et des filières de proximité encore fragiles, à accompagner

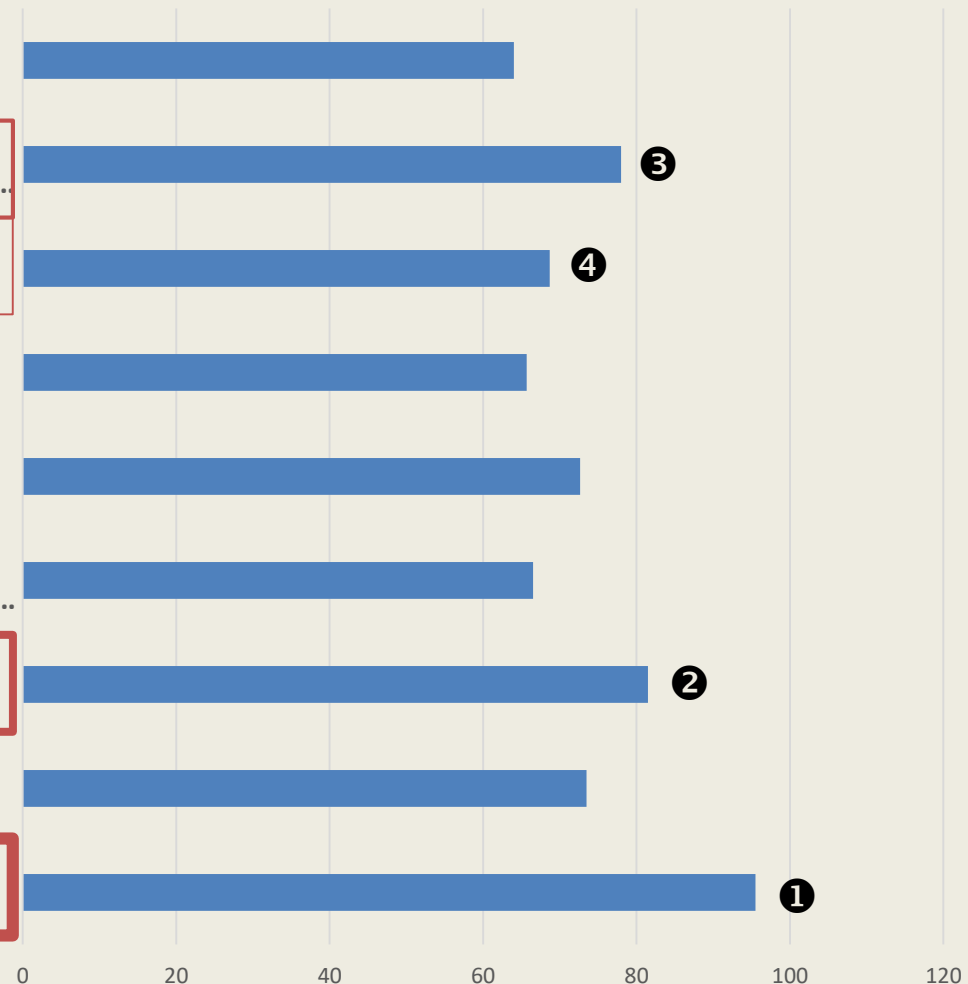
Une faible attractivité du métier agricole, des difficultés de transmission et de recrutement

Une absence de vision commune sur l'avenir de la forêt et d'organisation collective des acteurs forestiers pour faire face aux...

Des tensions générées par la valorisation de la ressource forestière

Une inadéquation entre ressources en eau disponibles et besoins en eau

Des pressions qualitatives et quantitatives sur la ressource en eau



CADRE DE VIE - Les problématiques majeures

Des projets culturels publics et privés qui méritent d'être mieux coordonnés/mutualisés aux différentes échelles

Un positionnement/une organisation des « réseaux culturels du Parc » à questionner

Des besoins pour répondre aux nouvelles pratiques touristiques

Un positionnement touristique du territoire qui reste fragile, à l'écart des grands flux régionaux

Une forte dépendance à la voiture individuelle, et des alternatives réduites dans un contexte de crise énergétique

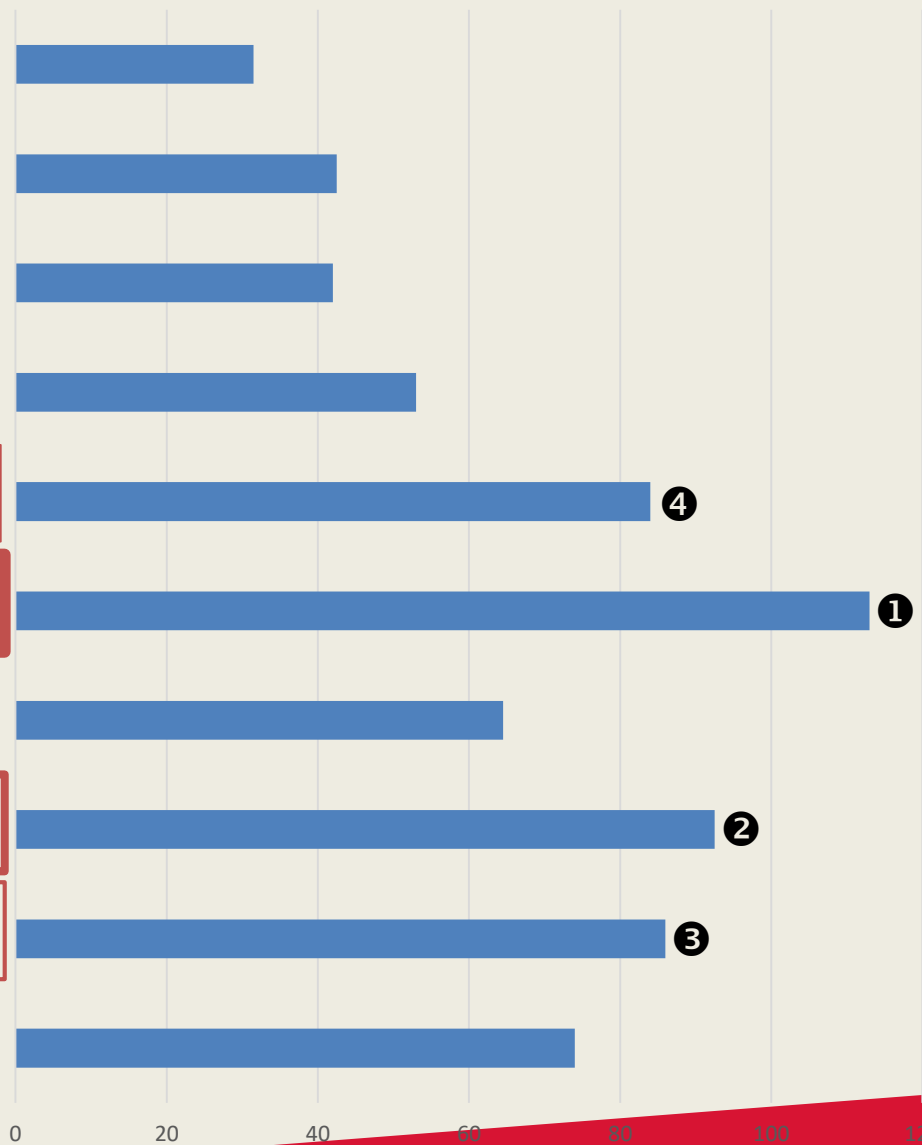
Des incertitudes sur le maintien de l'offre de services et de commerces, en particulier dans les secteurs peu denses et en perte...

Des besoins d'adaptation des entreprises face au changement : nouvelles attentes des salariés, réindustrialisation, ESS...

Une faible attractivité du territoire pour les entreprises et les salariés, des difficultés de recrutement et de transmission

Un taux de vacance élevé et une fragilité des centres bourgs qui reste d'actualité, avec des difficultés de mise en œuvre du...

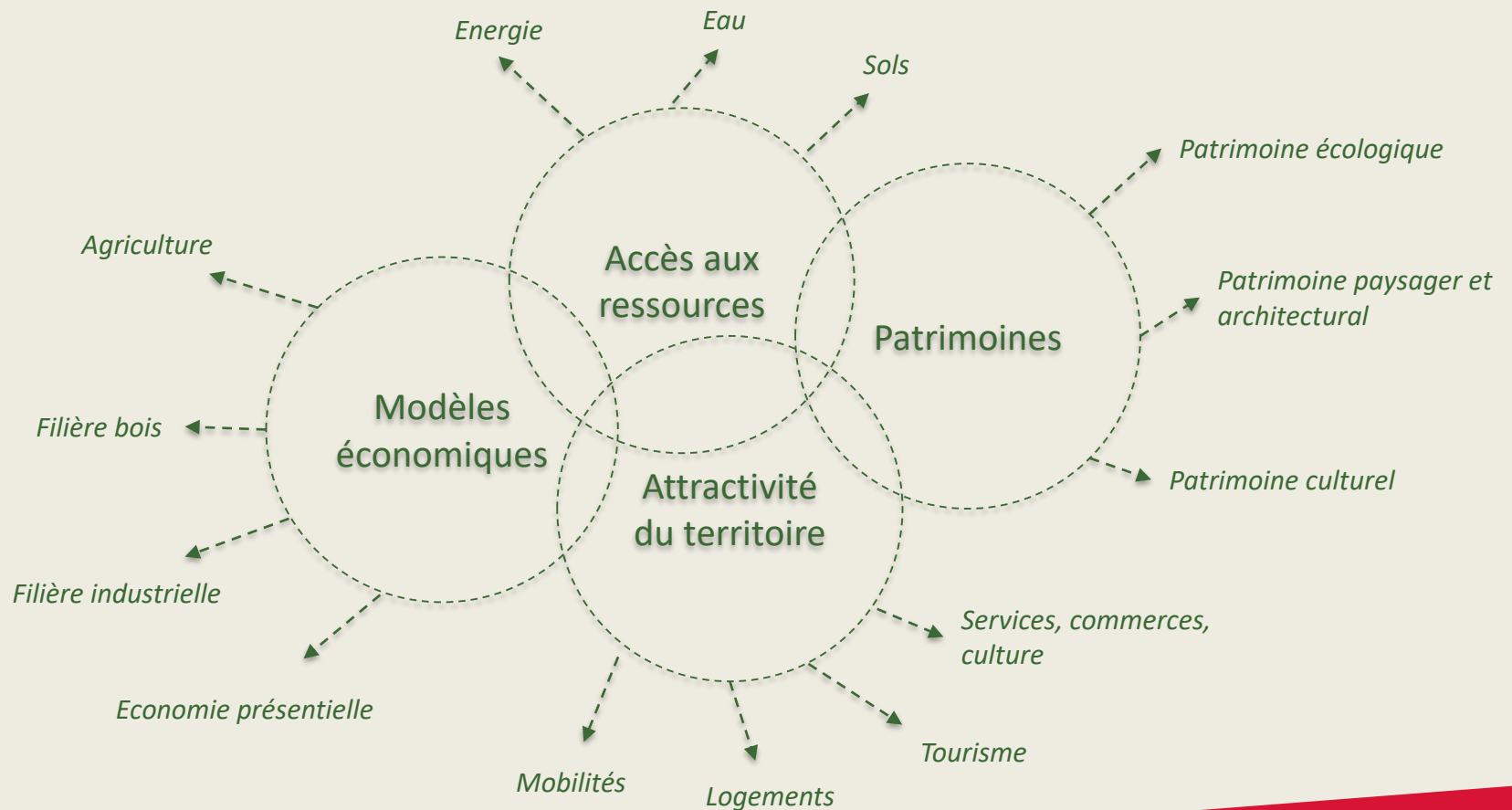
Une diversité de l'offre de logements insuffisante : locatif, personnes âgées, jeunes...





Temps d'échanges

Sur quelles menaces ou fragilités faut-il travailler pour construire le territoire de demain?



Un nouveau regard pour la prochaine charte



Les postulats



Une ressource en eau plus rare entraînant des conflits d'usage plus marqués



Effets sanitaires (canicule, maladie ...), exposition aux risques



Des impacts sur l'agriculture et l'élevage (rendement, pousse de l'herbe)



CHANGEMENT CLIMATIQUE



Perturbation des modèles économiques, de production d'énergie, de modalités de déplacement



Une biodiversité impactée (déplacement des espèces, érosion)



Des forêts fragilisées (dépérissement, ravageurs, ...)



Les postulats



Perturbations des **services de régulation** (risques naturels, pollutions ...)

Perturbations des **services de d'approvisionnement** (alimentation, matériaux, fibres, eau douce ...)

Perturbations des **services de support** (cycle de nutriments, stockage carbone ...)



ÉROSION DE LA BIODIVERSITÉ





Les postulats



Accès à la culture et à la formation



Accès aux soins et aux services publics



Accès à une alimentation saine



PRÉCARITÉ SOCIALE



Accès à l'emploi et aux compétences



Accès au logement (qualité, coût, précarité énergétique ...)



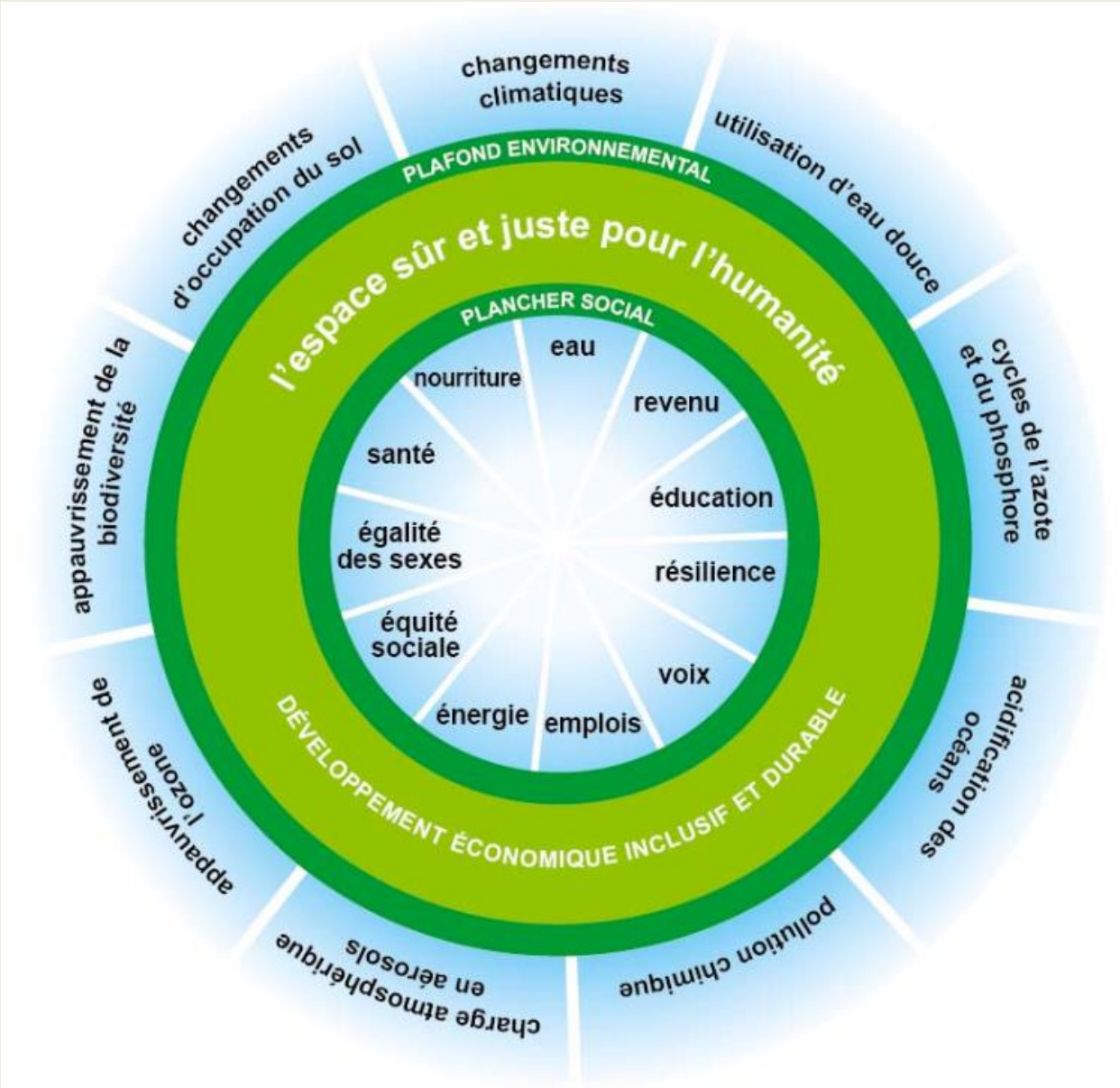
Accès à la mobilité



Entre plancher social et plafond environnemental

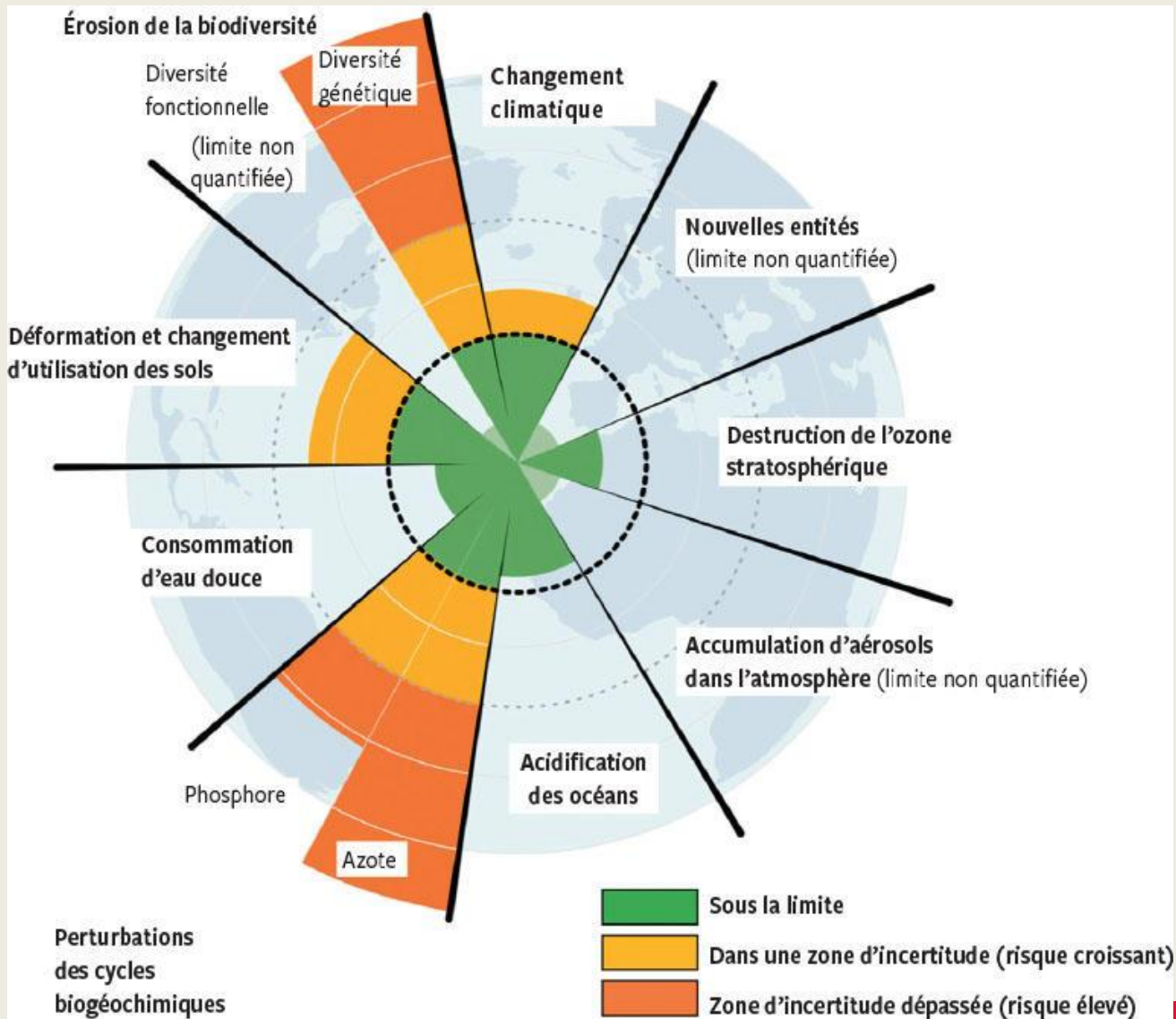
La théorie du « DONUT »

- Association des enjeux d'intégrité environnementale et de justice sociale
- Repenser l'économie, pour parvenir à répondre aux besoins humains de base et la préservation de l'environnement



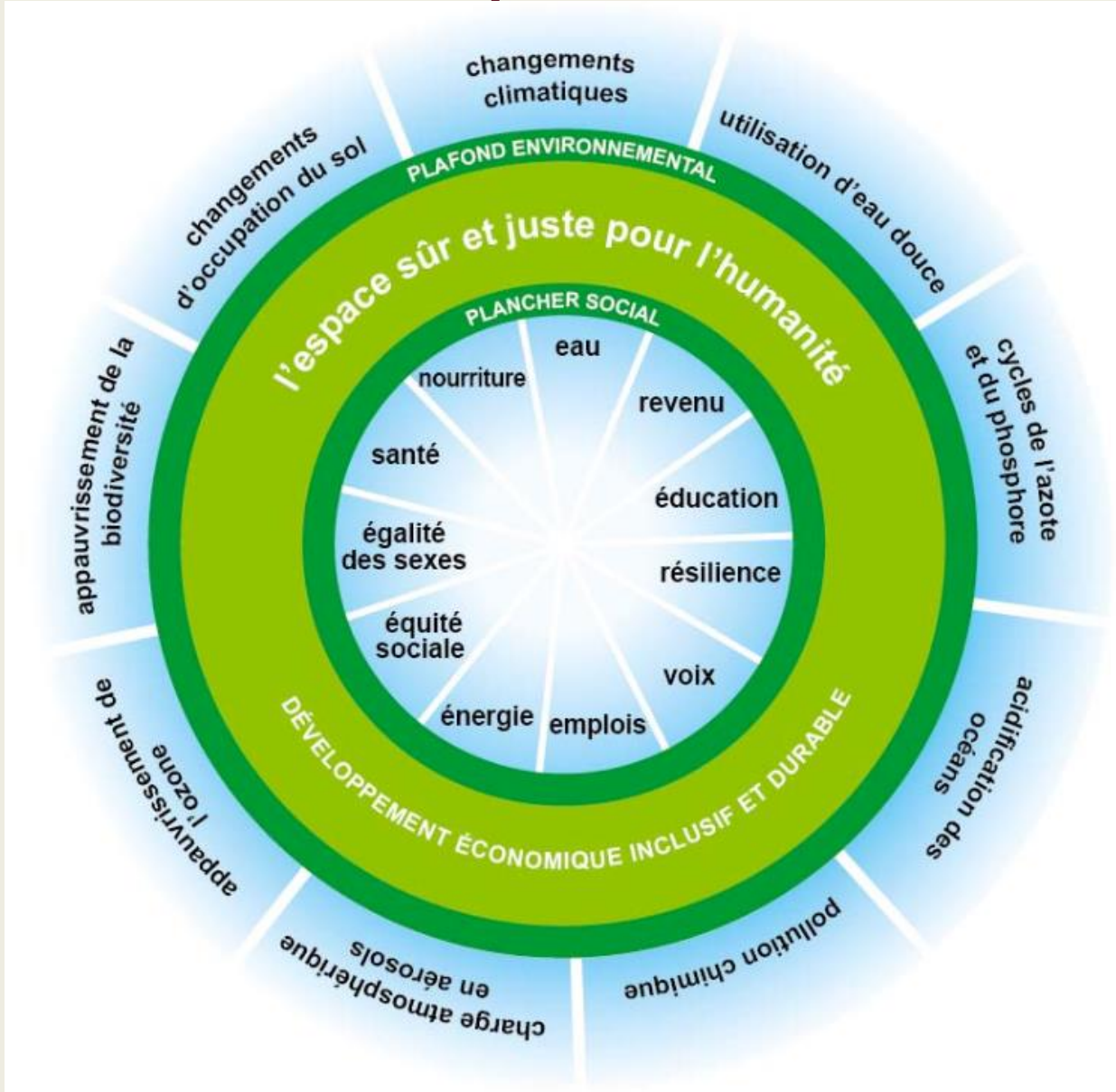
La th orie du Donut par Kate Raworth,  conomiste, 2018

Le dépassement des limites planétaires



Entre plancher social et plafond environnemental

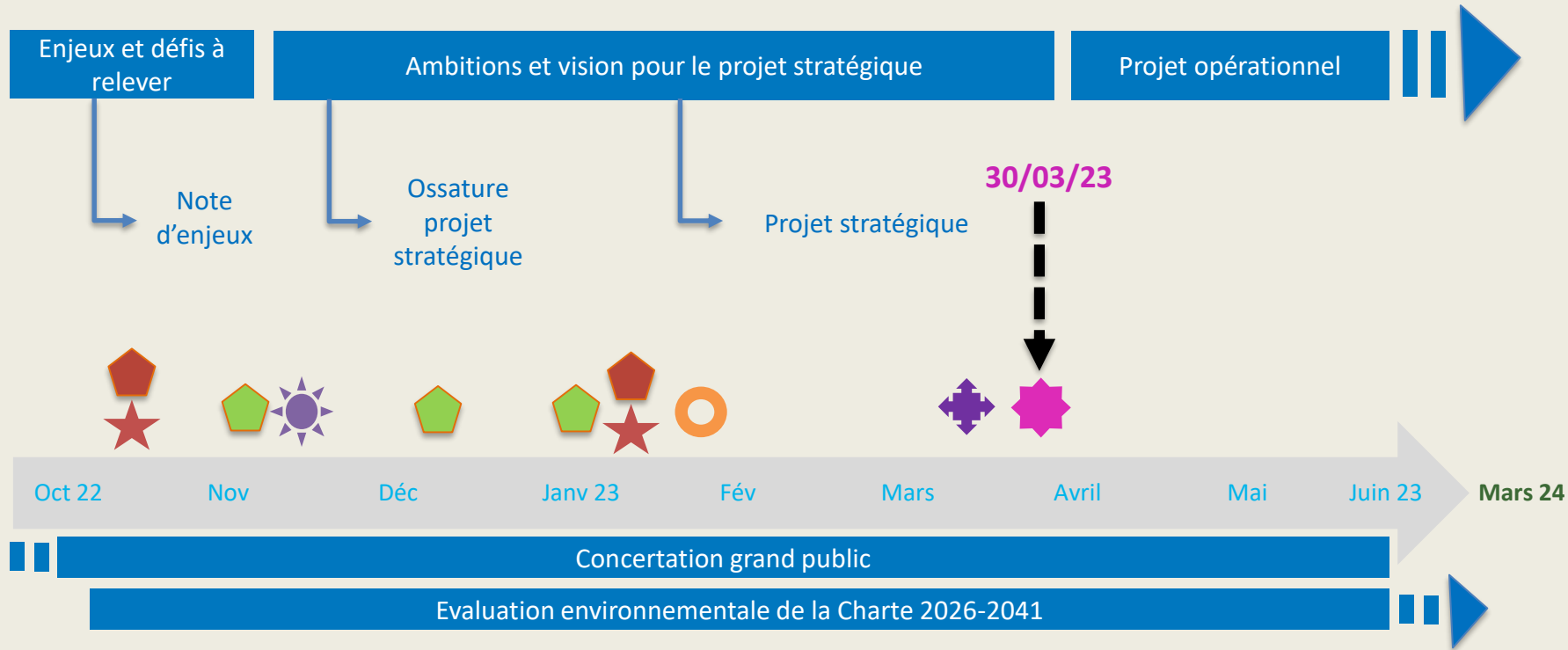
Comment le Livradois-Forez peut-il rester dans cette zone verte ?



La suite de la démarche



Calendrier pour la rédaction du projet de Charte 2026-2041



Séminaire Equipe SMPNR



Ateliers défis



Exécutif SMPNRLF



Atelier Paysages



Comité coordination technique



Comité pilotage



Ateliers territoriaux

