

Révision de la Charte

Elaboration du diagnostic Evaluation de la mise en œuvre de la charte

Comité de coordination
technique n°2

15 septembre 2022



Programme de la matinée

- 9h30 - 9h45 - Introduction et objectifs
- 9h45 - 11h15 – Mise en perspective des problématiques du diagnostic avec l'évaluation de la charte 2011-2026
- 11h15 - 11h25 - Pause
- 11h25 - 12h10 - Travail en groupes sur les transversalités et interactions
- 12h10 - 12h30 - Conclusion matinée



Introduction et objectifs



Objectifs du COTECH n°2

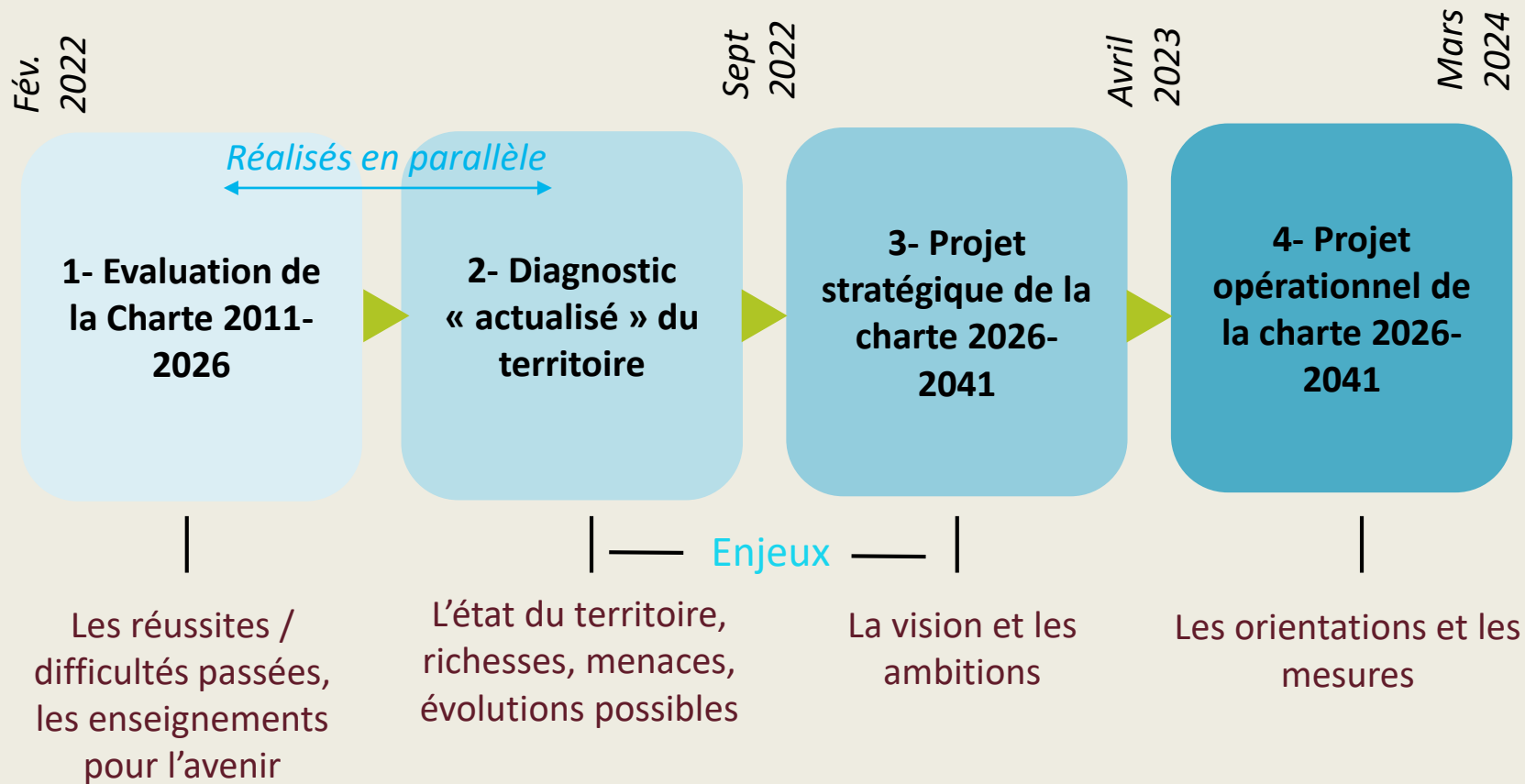
- Partager une vision transversale et hiérarchisée du diagnostic territorial
- Préparer la phase d'émergence du projet



- Mise en perspective des problématiques du diagnostic avec l'évaluation de la charte 2011-2026
- Approfondissement des interactions entre problématiques



Les grandes étapes de la révision



Groupement

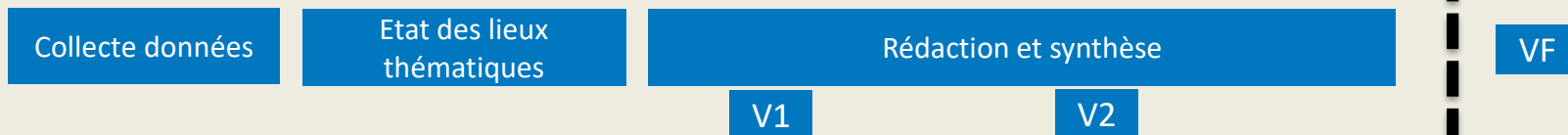
SM Parc (élus&équipe)

Elus locaux, partenaires, habitants ...

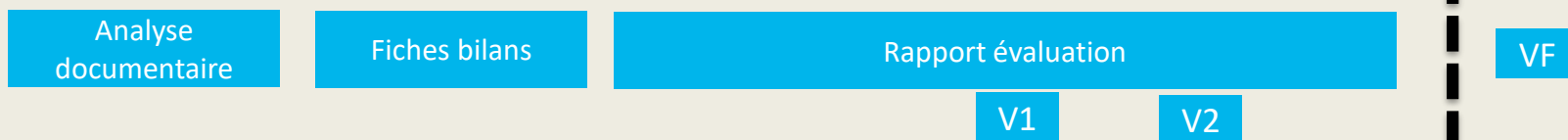



Calendrier des études préalables

Diagnostic





Evaluation




 Entretiens équipe, partenaires, élus


 Séminaire Equipe SMPNRLF

 Ateliers thématiques


 Groupes focus évaluation

 Atelier institutionnel

 Comité coordination technique

 Comité pilotage

 Ateliers territoriaux

 Exécutif SMPNRLF

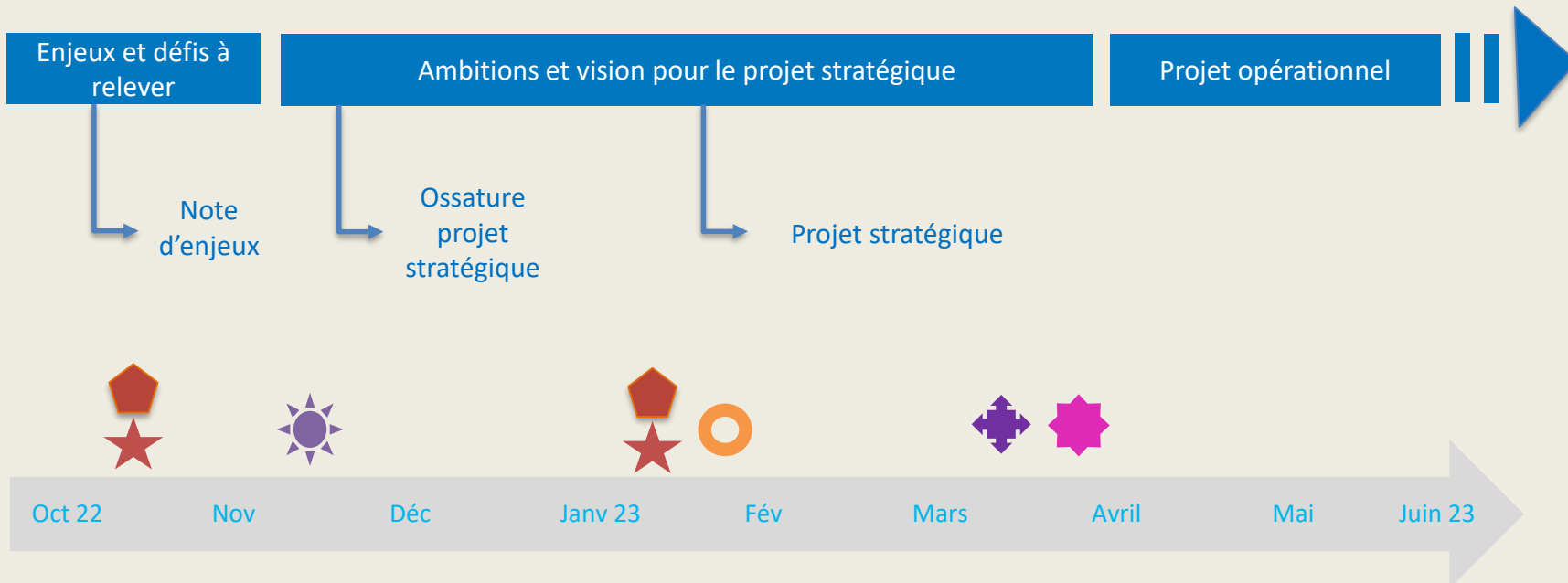


Ce qui a été réalisé ... depuis juillet 2022

- Formalisation du diagnostic (V2 avec synthèses thématiques) → retours éventuels avant le 30 septembre
- Formalisation du rapport d'évaluation → transmission prévue prochainement pour retour 15 octobre
- Comité de pilotage n°2 le 6 juillet → présentation de l'avis d'opportunité de l'Etat et d'une synthèse du diagnostic/évaluation
- Ateliers territoriaux : 5 soirées avec les élus en 5 lieux différents du 5 au 9 septembre → présentation d'une synthèse du diagnostic/évaluation et hiérarchisation des problématiques



Calendrier rédaction de la charte



Séminaire Equipe SMPNR



Ateliers défis



Exécutif SMPNRLF



Comité coordination technique



Comité pilotage



Ateliers territoriaux



Séquence questions/réponses



Temps 1

Mise en perspective des
problématiques du diagnostic avec
l'évaluation de la charte 2011-2026



Définition

Problématique :

Ensemble des questions, des problèmes concernant un domaine de connaissances ou qui sont posés par une situation [Larousse]

Ensemble des problèmes se posant sur un sujet déterminé [le Robert]



Hiérarchisation des problématiques

→ Hiérarchisation issue des 5 ateliers territoriaux

St Dier d'Auvergne
28 participants

Thiers
26 participants

La Chaise-Dieu
47 participants

Noirétable
15 participants

Ambert
27 participants

PROBLÉMATIQUES DE LA SÉQUENCE « PATRIMOINES »	GROUPE A
Des difficultés de conciliation entre exploitation forestière et biodiversité	10
Des impacts liés à l'intensification de l'agriculture sur la biodiversité	5
Un impact du développement grandissant des loisirs motorisés	
Une standardisation et un déficit de qualité des constructions dans le paysage	5
Une uniformisation des paysages forestiers et agricoles	5
Une disparition des structures paysagères (haies, arbres, vergers...)	
Un manque d'appropriation des patrimoines culturels et historiques	2
Une dégradation des patrimoines bâtis et architecturaux	3
<i>Autres problématiques (1-2) :</i>	
Total des « points d'importance »	30



Explications méthodologiques

⇒ xx

Les mises en œuvre de la Charte qui répondent en partie à la problématique

Actions emblématiques

- x

Niveau de mobilisation du
SMPNR

+++

Niveau de mobilisation des
signataires/ partenaires

+++

Les difficultés pour résoudre la problématique

- x

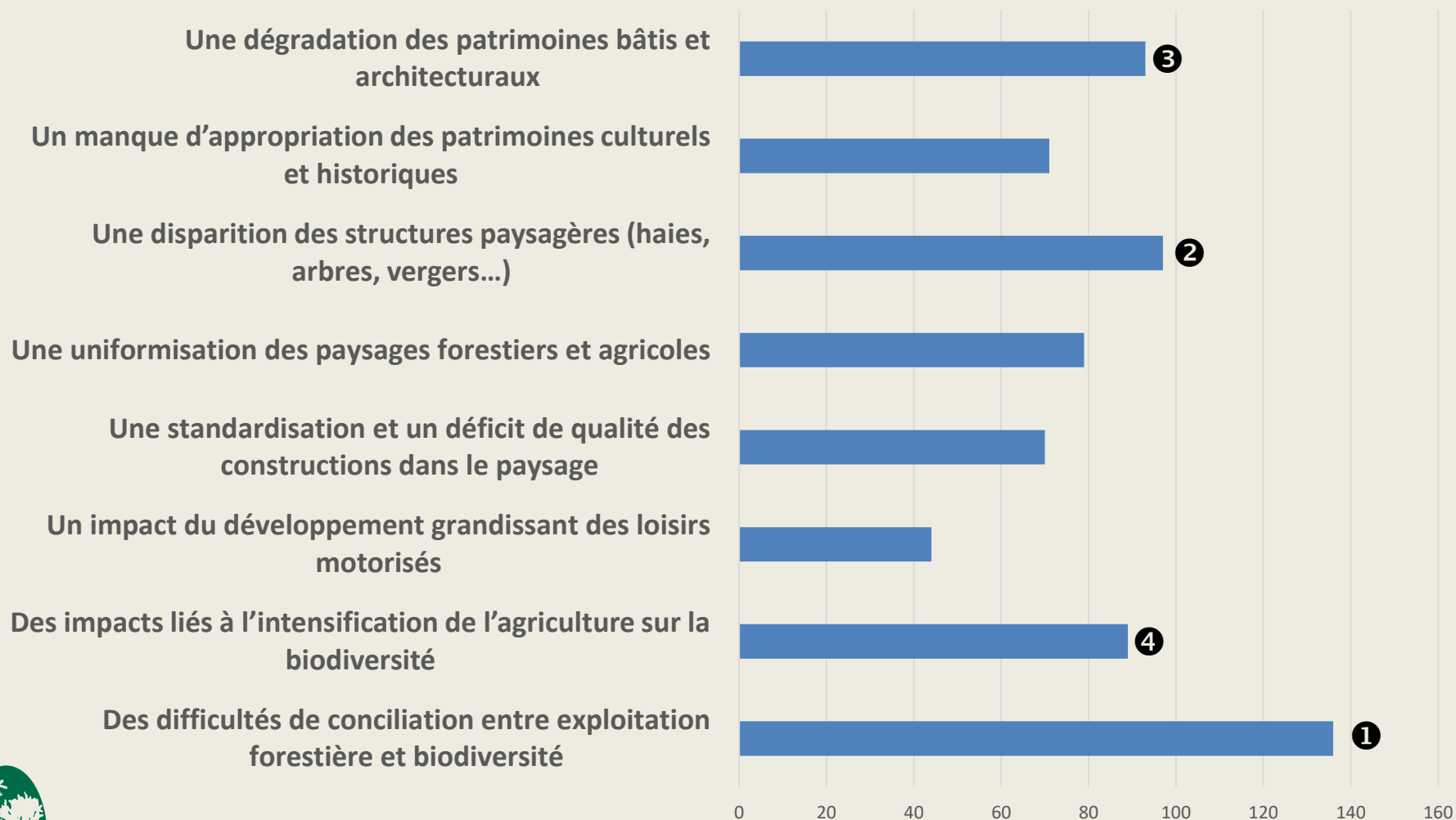


Séquence « PATRIMOINES »



PATRIMOINES - Les problématiques majeures

→ Hiérarchisation issue des ateliers territoriaux



PATRIMOINES – Mise en perspective

➔ Des activités forestières difficilement conciliables avec la biodiversité et les paysages

Les mises en œuvre de la Charte qui répondent en partie à la problématique

Actions emblématiques

- Sylv'acques et projet sylvicole territorial
- Trame de vieux bois
- Mod'Op voiries forestières
- Sensibilisation des gestionnaires et propriétaires forestiers
- SylvoTrophée

Niveau de mobilisation du
SMPNR

+++

Niveau de mobilisation des
signataires/ partenaires

+

Les difficultés pour résoudre la problématique

- Manque de prise en compte de la biodiversité dans les politiques sectorielles (plan de relance)
- Absence de vision commune de la notion de gestion durable, qui génère des tensions, et plus globalement sur l'avenir de la forêt
- Faible capacité d'intervention sur le foncier (privé peu géré, morcelé) au regard de l'enjeu
- Faible niveau de protection des espaces forestiers remarquables



PATRIMOINES – Mise en perspective

➔ Une dégradation des patrimoines bâtis et un déficit de qualité architecturale et paysagère des constructions neuves et des rénovations contemporaines

Les mises en œuvre de la Charte qui répondent en partie à la problématique

Actions emblématiques

- Atelier d'urbanisme en Livradois-Forez, revitalisation centres-bourgs, SCoT
- Plan de Paysage D906-Vallée de la Dore
- Travail sur les silhouettes de bourgs
- Guides "rénover et construire" (pisé, bois)

Niveau de mobilisation du SMPNR

+++

Niveau de mobilisation des signataires/ partenaires

++

Les difficultés pour résoudre la problématique

- Manque d'acteurs en capacité de porter des projets de qualité / non standardisés
- Difficultés à passer à l'opérationnel pour la revitalisation et la reconquête des îlots dégradés
- Manque de connaissance (inventaires) et d'outils pour protéger les patrimoines bâtis
- Mobilisation de l'Atelier d'urbanisme hétérogène suivant les communes & EPCI
- Manque de suivi de la qualité architecturale - mission sur le bâti (architecture) « en sommeil », à remettre sur la table ?



PATRIMOINES – Mise en perspective

➔ Des activités agricoles difficilement conciliables avec la biodiversité et les paysages

Les mises en œuvre de la Charte qui répondent en partie à la problématique

Actions emblématiques

- Contrat Vert et Bleu (CVB)
- Dispositif Dore j'aDore
- Contrats Natura 2000 / PAEC-MAEC
- Plan pastoral territorial

Niveau de mobilisation du
SMPNR

+++

Niveau de mobilisation des
signataires/ partenaires

++

Les difficultés pour résoudre la problématique

- Difficulté de contractualisation avec les exploitants
- Partenariats limités difficiles à mettre en place avec la profession agricole
- Faible niveau de protection des espaces remarquables et des éléments structurants des paysages
- Difficultés pour réintroduire des productions économiques en déclin (ex : vergers)



PATRIMOINES – Mise en perspective

➔ Un manque d'appropriation des patrimoines culturels et historiques et plus globalement de l'identité territoriale

Les mises en œuvre de la Charte qui répondent en partie à la problématique

Actions emblématiques

- Travail sur la connaissance des matériaux
- Identité LF avec la stratégie marketing territorial
- Aide à la restauration du petit patrimoine et des façades de bâtiments publics ouverts au public (dispositif terminé)
- Soutien à la labellisation « Petite cité de caractère »

Niveau de mobilisation du SMPNR

+

Niveau de mobilisation des signataires/ partenaires

+

Les difficultés pour résoudre la problématique

- Faible diffusion de la connaissance ?
- Absence de financements d'une vraie étude sur l'identité du Livradois-Forez (avec un ethnologue, un sociologue, ...)...



PATRIMOINES – Mise en perspective

➔ Impacts de l'augmentation de la fréquentation en termes de loisirs en particulier sur la biodiversité et le cadre de vie

Les mises en œuvre de la Charte qui répondent en partie à la problématique

Actions emblématiques

- Mise en place d'éco-compteurs sur 3 sites sensibles et analyse des flux
- Guide des bonnes pratiques des activités de loisirs et de pleine nature

Niveau de mobilisation du SMPNR

+

Niveau de mobilisation des signataires/ partenaires

+

Les difficultés pour résoudre la problématique

- Peu de réglementation concernant la circulation des VTM (Véhicules Terrestres à Moteur)
- Importance des retombées économiques
- Impacts peu ressentis localement, augmentation des fréquentations encore peu visible



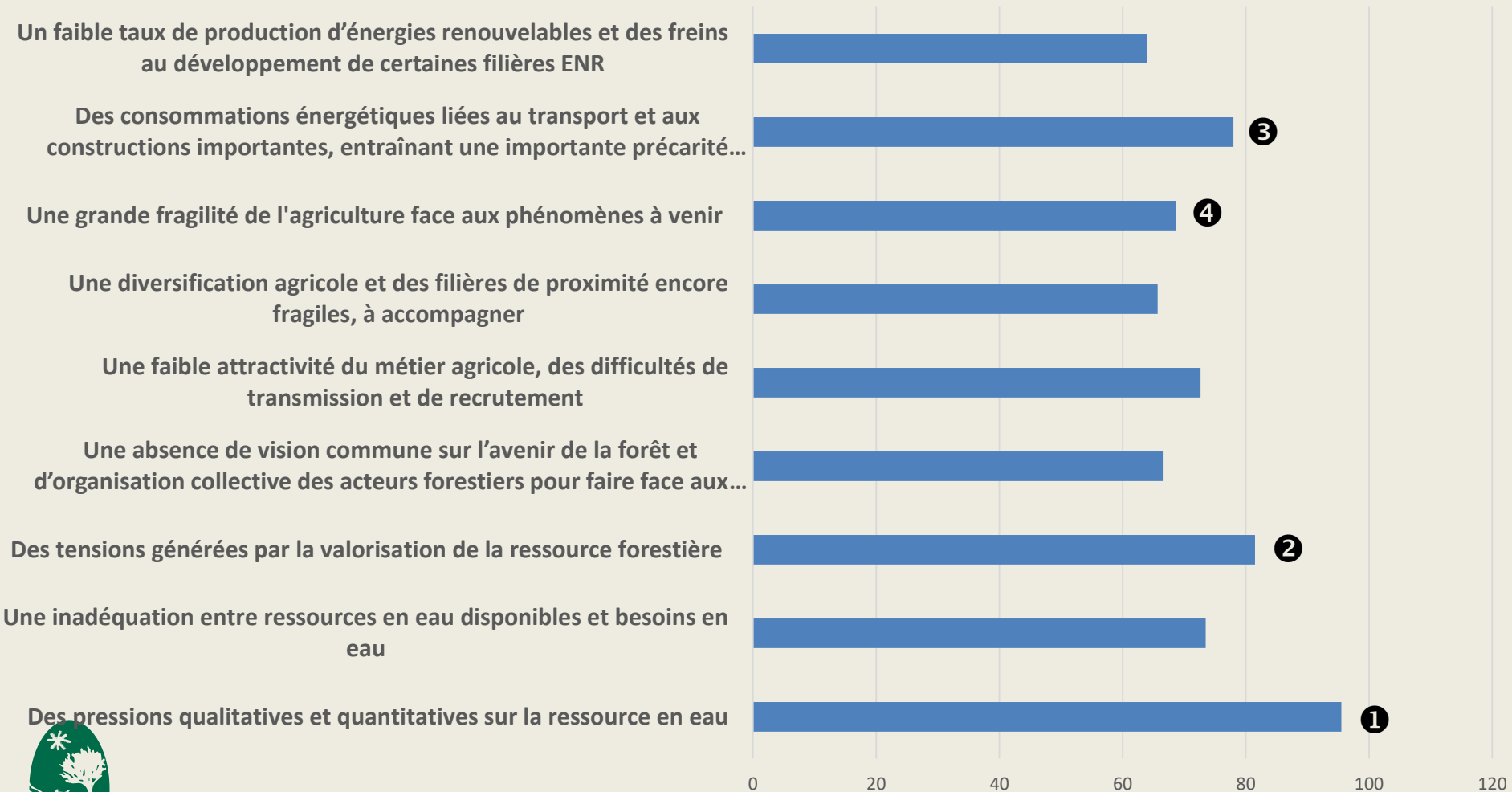


Séquence « RESSOURCES »



RESSOURCES - Les problématiques majeures

→ Hiérarchisation issue des ateliers territoriaux



RESSOURCES – Mise en perspective

➔ Des pressions qualitatives et quantitatives sur la ressource en eau qui fragilisent l'adéquation besoins /ressources

Les mises en œuvre de la Charte qui répondent en partie à la problématique

Actions emblématiques

- Etudes diverses et travaux de restauration dans le cadre du SAGE Dore et des Contrats territoriaux
- Organisation de la compétence GEMAPI à l'échelle du BV de la Dore
- Dispositif Dore j'aDore

Niveau de mobilisation du
SMPNR

+++

Niveau de mobilisation des
signataires/ partenaires

++

Les difficultés pour résoudre la problématique

- Concentration des actions sur le bassin versant de la Dore et difficulté d'intervention hors programme, limitant la vision en "mode projet"
- Prise en compte insuffisante des enjeux dans les activités agricoles, forestières et industrielles
- Une cohérence d'intervention entre petit et grand cycle de l'eau qui pourrait être améliorée
- Une gestion de l'eau potable rendue complexe par la multitude de régies communales et une méconnaissance de la disponibilité de la ressource



RESSOURCES – Mise en perspective

➔ Un déficit de plus-value économique locale de la ressource forestière

Les mises en œuvre de la Charte qui répondent en partie à la problématique

Actions emblématiques

- Promotion des métiers de la forêt et du bois
- Animation dialogue entreprises 1ère et 2nde transformation
- Réflexions sur le bois énergie

Niveau de mobilisation du
SMPNR

++

Niveau de mobilisation des
signataires/ partenaires

++

Les difficultés pour résoudre la problématique

- Secteur fragile et concurrentiel
- Des moyens d'animation limité au sein du SMPNRLF sur l'aval de la filière et une logique de développement économique qui dépasse largement le périmètre du PNR
- Un lien "amont-aval" au sein de la filière encore insuffisamment développé



RESSOURCES – Mise en perspective

➔ Une absence de vision commune sur l'avenir de la forêt et d'organisation collective des acteurs forestiers pour faire face à l'évolution des peuplements

Les mises en œuvre de la Charte qui répondent en partie à la problématique

Actions emblématiques

- Charte forestière arrondissement d'Ambert
- Sensibilisation aux pratiques durables d'exploitation et gestion forestières
- Aides au regroupement des propriétaires, dans le cadre des Plans de Développements de Massifs Forestiers

Niveau de mobilisation du
SMPNR

+

Niveau de mobilisation des
signataires/ partenaires

+

Les difficultés pour résoudre la problématique

- Une prise de conscience des acteurs des impacts du changement climatique mais pas encore capitalisée, faute de vision commune sur la manière de réagir
- L'intervention des acteurs reste "cloisonnée" dans les priorités de chacun (peu de travail en commun, de mutualisation des moyens, ...)
- Des visions différentes sur les pratiques de gestion durable et la mobilisation de la ressource



RESSOURCES – Mise en perspective

➔ Des consommations énergétiques importantes liées au transport et aux constructions, entraînant une forte précarité des ménages

Les mises en œuvre de la Charte qui répondent en partie à la problématique

Actions emblématiques

- Appui à l'élaboration de PCAET
- TEPCV
- Soutien PLH et objectifs de réhabilitation thermique du parc de logements
- OPAH-RU

Niveau de mobilisation du
SMPNR

+

Niveau de mobilisation des
signataires/ partenaires

++

Les difficultés pour résoudre la problématique

- Des difficultés à faire intervenir des opérateurs privés sur le marché immobilier local détendu qui contraint la mise en place d'opérations de réhabilitation thermique performante
- Une faible capacité financière des ménages pour engager des travaux de rénovation énergétique
- Une importante résidentialisation et dépendance de la voiture



RESSOURCES – Mise en perspective

➔ Un faible taux de production d'énergies renouvelables et des freins au développement de certaines filières ENR

Les mises en œuvre de la Charte qui répondent en partie à la problématique

Actions emblématiques

- Projet de parc éolien avec SAEML (abandonné) pour favoriser le développement et la maîtrise par les collectivités de l'énergie éolienne
- Soutien structuration SCIC Toi et Toits

Niveau de mobilisation du
SMPNR

+

Niveau de mobilisation des
signataires/ partenaires

++

Les difficultés pour résoudre la problématique

- Des freins à la réalisation des projets : difficulté d'appropriation locale des projets, contraintes juridiques



RESSOURCES – Mise en perspective

➔ Une diversification agricole et des filières de proximité émergentes mais insuffisamment structurées

Les mises en œuvre de la Charte qui répondent en partie à la problématique

Actions emblématiques

- PAT (Projet Alimentaire Territorial) PNRLF / GC
- Réseau agricole Livradois-Forez (repris par CD63)
- Soutien à la structuration de réseaux de producteurs
- Soutien à l'abattoir d'Ambert

Niveau de mobilisation du
SMPNR

++

Niveau de mobilisation des
signataires/ partenaires

++

Les difficultés pour résoudre la problématique

- Un morcellement des initiatives qui limite la montée en puissance des filières de proximité
- Des difficultés de maintien ou de création d'équipements collectifs ? (transformation, commercialisation)
- Des difficultés d'implantation des nouvelles filières non conventionnelles (foncier, image ...)
- Une implication hétérogène des collectivités, organisation commune entre collectivités et avec les chambres d'agriculture peu optimisée / lisible
- Un passage à l'opérationnel du PAT qui s'annonce complexe



RESSOURCES – Mise en perspective

➔ Une agriculture d'ores et déjà fragile et de fortes incertitudes sur l'avenir

Les mises en œuvre de la Charte qui répondent en partie à la problématique

Actions emblématiques

- Animation CTAD et PAEC
- Réseau agricole Livradois-Forez (repris par CD63)
- PAT, Plan pastoral territorial
- Réseau Saveurs du LF, soutien signes de qualité
- Accompagnement laiterie, abattoir

Niveau de mobilisation du
SMPNR

++

Niveau de mobilisation des
signataires/ partenaires

++

Les difficultés pour résoudre la problématique

- Peu de solutions pour trouver et attirer des repreneurs / salariés agricoles, sans repenser les modèles économiques, la flexibilité des tissus d'exploitation
- Dépendance des modèles à des marchés relativement instables (débouchés), et des incertitudes pour les prochaines années (inflation, évolution des consommations)
- Une adaptation insuffisante / trop lente face aux changements environnementaux, voire des actions contreproductives (rétention d'eau)
- Nécessités de changements de modèles qui bousculent les mentalités établies / difficultés d'acceptation des professionnels ?



Séquence « CADRE DE VIE »



CADRE DE VIE - Les problématiques majeures



CADRE DE VIE – Mise en perspective

➔ Des incertitudes sur le maintien de l'offre de services et de commerces, en particulier dans les secteurs peu denses et en perte de population

Les mises en œuvre de la Charte qui répondent en partie à la problématique

Actions emblématiques

- Atelier d'urbanisme en Livradois-Forez
- SCoT (maîtrise de l'urbanisme commercial)
- Revitalisation des centres-bourgs (Habiter Autrement, ORT, Petites villes de demain)
- Opportunités de projets avec SCIC Villages vivants

Niveau de mobilisation du
SMPNR

+

Niveau de mobilisation des
signataires/ partenaires

++

Les difficultés pour résoudre la problématique

- Moyens et outils importants nécessaires pour passer à l'opérationnel dans le cadre des projets de revitalisation
- Difficultés à intervenir sur le soutien aux commerces dans le cadre des opérations de revitalisation ?
- Absence de marge de manœuvre du SM du Parc et des EPCI sur une partie des services publics et équipements (dépendant d'autres partenaires)
- Fragilité économique du tissu commercial (démographie stagnante, saisonnalité...)



CADRE DE VIE – Mise en perspective

➔ Une faible attractivité du territoire pour les entreprises et les salariés et des besoins d'adaptation des entreprises face aux évolutions en cours

Les mises en œuvre de la Charte qui répondent en partie à la problématique

Actions emblématiques

- Réseau Entreprendre en Livradois Forez et capteurs d'initiative
- Marque collective « Livradois-Forez » et stratégie de marketing territorial
- Appui RSE, préfiguration pôle ESS

Niveau de mobilisation du
SMPNR

++

Niveau de mobilisation des
signataires/ partenaires

++

Les difficultés pour résoudre la problématique

- Difficultés pour engager des changements au niveau des entreprises (industrie en particulier ?)
- Attractivité du territoire difficile à faire évoluer / attractivité pour des profils ne correspondant que partiellement aux besoins de recrutement et de transmission
- Moins d'ingénierie des chambres consulaires
- Une refonte de la stratégie régionale sur l'animation de l'offre du réseau d'entreprises, en faveur des très grandes entreprises



CADRE DE VIE – Mise en perspective

➔ Un taux de vacance élevé et une fragilité persistante des centres bourgs , avec des difficultés de mise en œuvre du renouvellement urbain

Les mises en œuvre de la Charte qui répondent en partie à la problématique

Actions emblématiques

- Atelier d'urbanisme en Livradois-Forez
- Revitalisation centres-bourgs (Habiter Autrement, ORT, Petites villes de demain)
- Appui OPAH-RU
- Opportunités de projets avec SCIC Villages vivants

Niveau de mobilisation du
SMPNR

+++

Niveau de mobilisation des
signataires/ partenaires

+++

Les difficultés pour résoudre la problématique

- Moyens et outils importants nécessaires pour passer à l'opérationnel dans le cadre des projets de revitalisation
- Difficultés pour mobiliser des acteurs de l'immobilier ou du territoire (projet mis en sommeil de SCIC avec habitants & entreprises locales)
- Niveau de dégradation parfois important du parc vacant, et phénomènes de rétention



CADRE DE VIE – Mise en perspective

➔ Une forte dépendance à la voiture individuelle et des alternatives réduites dans un contexte de crise énergétique

Les mises en œuvre de la Charte qui répondent en partie à la problématique

Actions emblématiques

- Expérimentation PDIE
- Schéma directeur cyclable vallée de la Dore
- Financement travaux maintien ligne ferroviaire

Niveau de mobilisation du
SMPNR

+

Niveau de mobilisation des
signataires/ partenaires

++

Les difficultés pour résoudre la problématique

- Manque d'une stratégie globale "échelle PNR" sur la mobilité - stratégies conçues de manière inégale à l'échelle d'EPCI dont beaucoup ont un centre de gravité "hors PNR"
- Une voie ferrée qui constitue un axe structurant du territoire mais dont la pérennité est soumise à la capacité d'investissement pour maintenir la qualité de l'infrastructure
- Contexte topographique et faible densité qui complexifient les mobilités alternatives



CADRE DE VIE – Mise en perspective

➔ Des parcours résidentiels peu fonctionnels et une diversité de l'offre de logements insuffisante : locatif, personnes âgées, jeunes...

Les mises en œuvre de la Charte qui répondent en partie à la problématique

Actions emblématiques

- Ateliers d'urbanisme en Livradois-Forez
- Appui OPAH-RU

Niveau de mobilisation du
SMPNR

+

Niveau de mobilisation des
signataires/ partenaires

++

Les difficultés pour résoudre la problématique

- Déficit d'acteurs pour porter des projets de logements diversifiés (acteurs privés en particulier)
- Capacités limitées des collectivités pour porter des projets immobiliers et développer le parc public
- Difficultés à mobiliser les bailleurs qui cèdent une partie de leur parc de logements



CADRE DE VIE – Mise en perspective

➔ Une stratégie de promotion touristique définie mais un besoin de structuration de l'offre

Les mises en œuvre de la Charte qui répondent en partie à la problématique

Actions emblématiques

- Création Maison du Tourisme en Livradois-Forez à l'échelle de 4 EPCI
- Stratégie et plan d'action touristique (2011-2015 puis 2016-2020) avec CETD
- marque Valeurs Parc et marque collective LF

Niveau de mobilisation du
SMPNR

++

Niveau de mobilisation des
signataires/ partenaires

++

Les difficultés pour résoudre la problématique

- Périmètre couvert par la MDT différent de celui du Parc qui conduit à distendre les liens avec les EPCI non membres de la MDT
- Diminution de la capacité d'ingénierie du SMPNRLF sur le développement touristique parallèlement à la création de la MDT (dont l'objet n'est pas le développement)
- Décalage plausible entre la promesse vendue d'expériences intéressantes à vivre sur le territoire et la réalité du dimensionnement de l'offre touristique dans le territoire
- Moyens apparaissant limités pour animer la politique de la Marque Valeurs Parc / équilibre et lisibilité en lien avec la Marque « Livradois Forez » ?



CADRE DE VIE – Mise en perspective

➔ Des projets culturels publics et privés qui pourraient davantage être coordonnés et mutualisés dispersés et organisés

Les mises en œuvre de la Charte qui répondent en partie à la problématique

Actions emblématiques

- Soutien aux réseaux historiques du PNR (Ciné Parc et Passeurs de Mots)

Niveau de mobilisation du
SMPNR

+

Niveau de mobilisation des
signataires/ partenaires

++

Les difficultés pour résoudre la problématique

- Acteurs culturels qui ne se connaissent pas suffisamment à l'échelle du PNR
- EPCI, qui ont structuré leurs actions à leur échelle, ne réfléchissent plus à l'échelle PNR (d'autant que le SMPNRLF n'a plus de moyens d'animation)
- Contraintes budgétaires et réduction des dotations sur la culture pour les associations
- Vision ensemble faisant défaut aujourd'hui
- Repositionnement de Cinéparc et Passeur de mots ?



Temps 2

Transversalités et interactions





Temps d'échanges et de réflexion en groupes

Passer en revue les différents schémas dans l'objectif de :

- Les compléter
- Les adapter au territoire
- Hiérarchiser les différents éléments/facteurs de pression +/++/+++

Groupe 1 :

1. Erosion de la biodiversité
2. Patrimoines architecturaux
3. Précarité sociale

Groupe 2 :

1. Précarité sociale
2. Uniformisation des paysages
3. Changement climatique

Groupe 3 :

1. Changement climatique
2. Uniformisation des paysages
3. Érosion de la biodiversité

Ordre de passage en revue



Pause 10'
Répartition en groupes



Transversalités



Une ressource en eau plus rare entraînant des conflits d'usage plus marqués



Effets sanitaires (canicule, maladie ...), exposition aux risques



Des impacts sur l'agriculture et l'élevage (rendement, pousse de l'herbe)



CHANGEMENT CLIMATIQUE
CRISE ÉNERGÉTIQUE



Inconfort thermique et îlot de chaleur urbain



Des forêts fragilisées (dépérissement, ravageurs, ...)



Une biodiversité impactée (déplacement des espèces, érosion)



Transversalités





Interactions



Intensification/évolution
des pratiques agricoles



Changement climatique



Urbanisation,
artificialisation

EROSION DE LA
BIODIVERSITE



Gestion de la forêt
(coupe, dépérissement,
renouvellement)



Pollutions, dégradations
des ressources



Développement des ENR
au sol





Interactions



Evolution/gestion de la forêt : dépérissement, coupe rase, replantation ...



Développement des ENR : éolien, centrale PV ...



UNIFORMISATION
DES PAYSAGES



Evolution/gestion des espaces agricoles : agrandissements, changements de cultures...



Evolutions de l'urbanisation : lotissements & ZAE, dégradation du bâti ancien, vacance...





Interactions



Politiques culturelles /
d'éducation
hétérogènes entre
EPCI



PATRIMOINES
ARCHITECTURAUX ET
CULTURELS



Politiques de
densification et de
reconquête de la
vacance



Fréquentations
touristiques en baisse
dans les équipements de
la Route des Métiers



Fragilité des filières
constructives
traditionnelles



Conclusion de la matinée





Synthèse transversalités & interactions



Prochaines étapes

ETUDES PREALABLES

- Retours éventuels sur le diagnostic d'ici le 30 septembre
- Finalisation du diagnostic
- Finalisation évaluation (qui sera actualisée en 2023)

PROJET STRATÉGIQUE

- Travail avec les élus et l'équipe du PNR entre octobre et février sur les défis et ambitions (projet stratégique)
- Prochain COTECH en mars 2023

