

Parc naturel régional Livradois-Forez

# Révision de la Charte

## Elaboration du diagnostic

---

Atelier institutionnel N°1

2 juin 2022



*l'Auvergne, côté soleil levant*

# Accueil

## MERCI DE VOTRE PRESENCE

*Edouard MARI et Xavier BONIN à l'animation*

### Mot d'accueil de Dominique VERGNAUD

#### Tour de table de présentation et expression écrite

- Prénom/nom/structure/fonction
- Votre « humeur du jour »
- 1 attente forte pour cet atelier (par écrit)



# Objectifs de l'atelier

- 1) **Informer sur les fondamentaux d'une Charte de PNR** (afin de tous « savoir de quoi on parle »)
- 2) **Partager un 1<sup>er</sup> état des lieux de l'articulation actuelle entre EPCI et SMPNR**
- 3) **Identifier les enjeux de renforcement des synergies entre EPCI et SMPNR pour la future Charte**
- 4) **Partager le déroulement du processus de révision de la Charte afin de réussir l'implication des EPCI**



# Menu du jour

- **La Charte d'un PNR ... de quoi s'agit il ? – 30'**  
=> information et questions/réponses
- **Etat des lieux de l'articulation EPCI/SMPNR – 60'**  
=> présentation, questions/réponses et expressions

+ Pause – 15'

- **Renforcement de l'articulation et des synergies EPCI/SMPNR pour la prochaine charte – 70'**  
=> travaux en groupe
- **6) C'est quoi la suite ? – 20'**  
=> information et questions/réponses

Nous sommes ensemble jusqu'à 12h30



# Temps 1

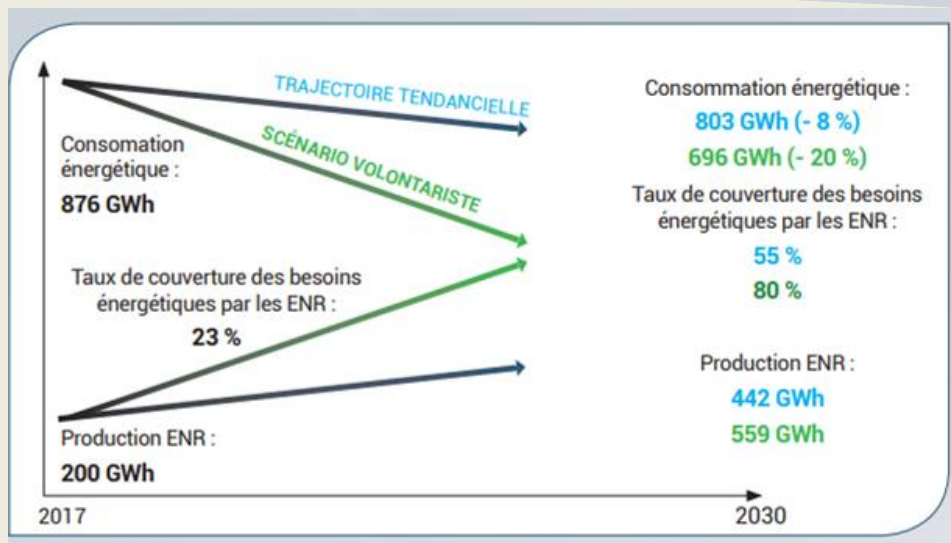
La Charte d'un PNR, ...  
de quoi s'agit il ?



C'est une **vision à 15 ans** de l'évolution souhaitée du territoire du Livradois-Forez

## L'ESSENTIEL DE LA STRATÉGIE « ÉNERGIE » DE LA CHARTE

- Elle vise l'autonomie énergétique du territoire en 2050, avec l'atteinte dès 2030 d'un taux de couverture des besoins énergétiques de 80%. Cette ambition s'inscrit dans une vision politique de développement économique durable, équilibré et résilient, en cohérence avec les orientations régionales et départementales en matière de transition énergétique.



- Elle engage les élus et acteurs du territoire à **réduire de 20% la consommation énergétique du territoire d'ici 2030 et ce « à confort égal »**. Pour cela, elle amplifie la réduction engagée des consommations énergétiques et contient fortement les hausses de consommations à venir via :



# Un **projet de protection & de développement** fondé sur les patrimoines naturels, culturels et paysagers

## DISPOSITIONS DE LA MESURE



### • Protéger les écrans paysagers et garantir leur qualité



- Maintenir dans les documents d'urbanisme la vocation agricole ou naturelle de ces espaces et les préserver de toute construction
- Surveiller l'évolution de ces espaces et mettre en place, sur ceux dont la qualité est menacée, des dispositifs de prévention foncière et en assurer leur gestion



## Mesure 25. Promouvoir les filières agricoles et encourager les démarches de qualité environnementale et paysagère

### • Soutenir le développement de l'offre de séjour sur le territoire

En même temps que le développement de l'offre qualifiée de découverte des patrimoines (Cf. mesure 1.4.2), la Charte affirme l'importance de **développer les capacités d'accueil du territoire en faveur de séjours touristiques** (hébergement, y compris agritouristique, restauration, prestations, ...), tant en termes de quantité que de qualité (montée en gamme). Dans ce cadre un rapprochement et une cohérence entre les différents labels ou marques de qualité existants (nationaux, régionaux et locaux – tel que Pays Cathare, Clef Verte, Accueil Paysans,...) et la marque « Valeur Parc Naturel » seront recherchés.



### • Valoriser et soutenir la création culturelle

La Charte a l'ambition de **renforcer la valorisation et le soutien aux initiatives de création culturelle** et ce dans tous les domaines (musique, théâtre, ...).



Un **projet de protection & de développement** fondé sur les patrimoines naturels, culturels et paysagers

- Continuité des milieux ouverts et semi-ouverts
- Continuité des milieux aquatiques (migrations)
- Continuité avec les massifs forestiers voisins

Coupure paysagère et écologique

Haut lieu paysager

Spatialisé à travers  
le Plan de Parc





Un **projet collectif** impliquant le SM PNR mais aussi les communes, leurs intercommunalités, les Départements, la Région ; tous signataires de la Charte et l'Etat

## ■ RÔLE ET ENGAGEMENTS DU SYNDICAT MIXTE DU PARC

### **Le Parc s'engage à :**

- ▶ Animer et coordonner la mise en œuvre d'un Plan Climat Energie Territorial et catalyser les initiatives, prises pour la plupart sous la responsabilité des collectivités locales.
- ▶ Travailler sur l'observation et la compréhension des changements climatiques et énergétiques en s'entourant d'appuis scientifiques et techniques pour aider les acteurs à s'adapter.
- ▶ Accompagner les communautés de communes et les communes dans l'adaptation de leurs documents d'urbanisme aux enjeux climatiques et énergétiques.
- ▶ Mettre en œuvre un fonctionnement exemplaire du Parc et le diffuser à ses partenaires et aux collectivités.

### **Le Parc participe :**

- ▶ Aux travaux des différents réseaux et instances : réseaux des Parcs, comité de massif des Alpes, réseau des territoires et collectivités de montagne (convention alpine, Interreg, POIA, etc.), forums régionaux.



Un **projet collectif** impliquant le SM PNR mais aussi les communes, leurs intercommunalités, les Départements, la Région ; tous signataires de la Charte et l'Etat

## Engagements des signataires

### Les Communes et intercommunalités :

- encouragent et portent des actions afin de redonner de l'attractivité aux cœurs de village (façades peintes, aménagements qualitatifs des espaces publics, ....)
- prévoient dans le règlement des documents d'urbanisme des recommandations visant la qualité urbaine, architecturale, environnementale et paysagère des permis de construire ou opérations d'aménagement

### Le Département des Pyrénées-Orientales

- déploie, sur le territoire des Fenouillèdes, les outils de lutte contre la précarité énergétique et pour le maintien à domicile, par l'intermédiaire du programme d'intérêt général « Mieux se loger 66 »
- encourage et soutient la rénovation et la réhabilitation du parc public existant pour limiter une vacance plus élevée que sur le territoire départemental



## Un **projet défini localement ... en réponse aux objectifs d'un PNR**

1. **Protéger** les paysages et le patrimoine naturel et culturel, notamment par une gestion adaptée,
2. Contribuer à l'**aménagement** du territoire,
3. Contribuer au **développement** économique, social, culturel et à la qualité de la vie,
4. Contribuer à assurer l'**accueil, l'éducation et l'information du public**,
5. Réaliser des **actions expérimentales ou exemplaires** dans les domaines cités ci-dessus et de contribuer à des programmes de recherche.



Un projet **défini localement ...** devant répondre à certaines **exigences nationales** notamment dans 6 domaines

- ▶ Objectifs de qualité paysagère
- ▶ Objectifs en matière de préservation et la remise en bon état des continuités écologiques
- ▶ Orientations en matière d'urbanisation

Dispositions de la  
Charte à traduire  
dans les documents  
d'urbanisme

- ▶ Orientations relatives à la circulation des véhicules à moteur visant à protéger les espaces naturels à enjeux
- ▶ Dispositions permettant d'encadrer les règlements locaux de publicité
- ▶ Dispositifs d'Evaluation et de Suivi



# Séquence questions/réponses

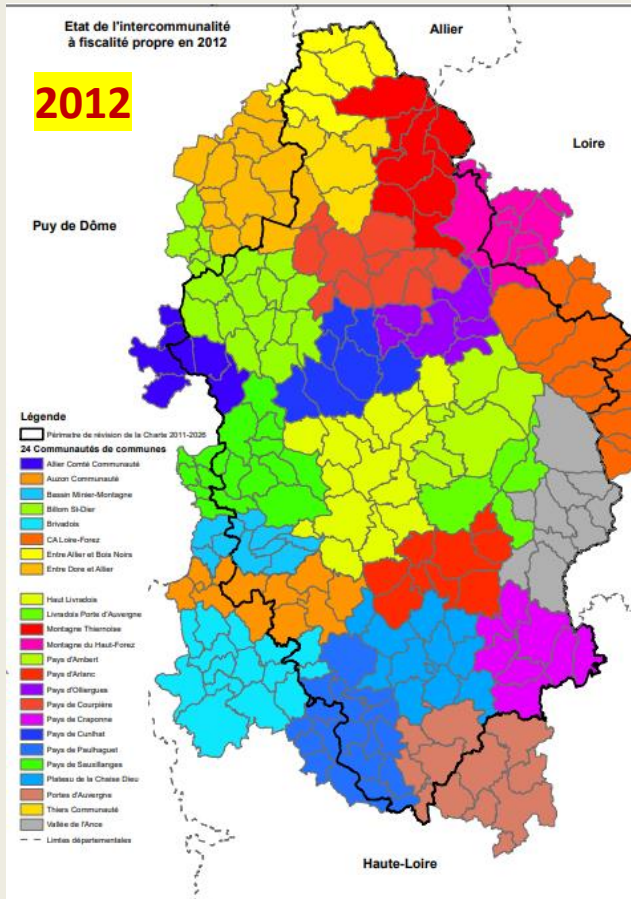


## Temps 2

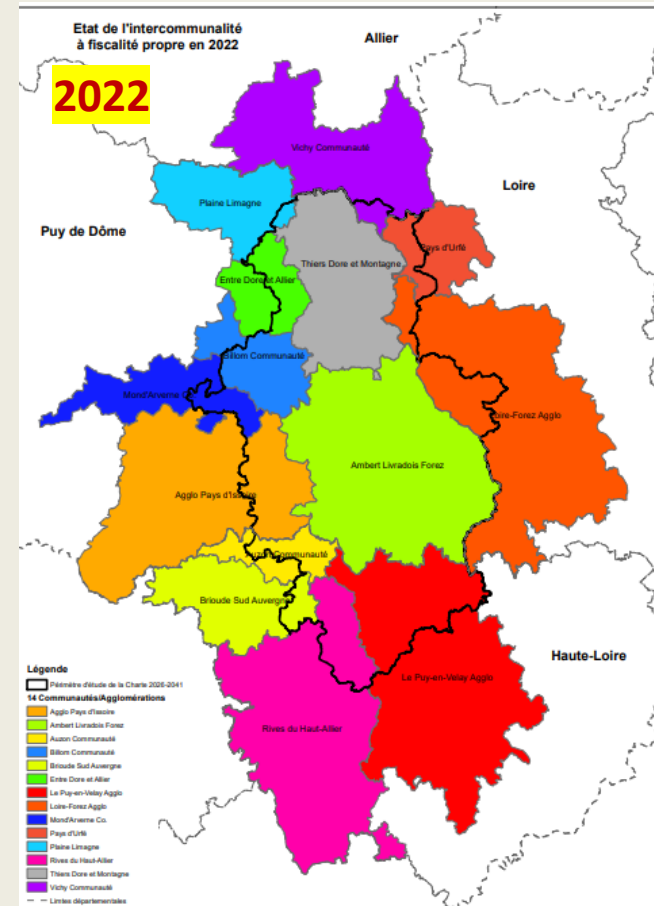
# Etat des lieux de l'articulation EPCI/SMPNR



# Une évolution majeure de la structuration du territoire en EPCI des 10 dernières années



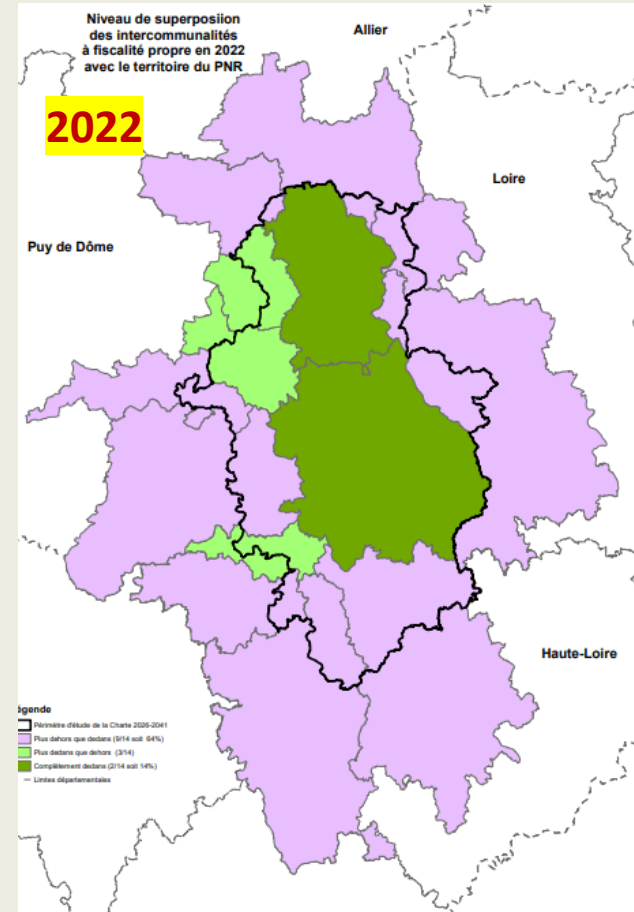
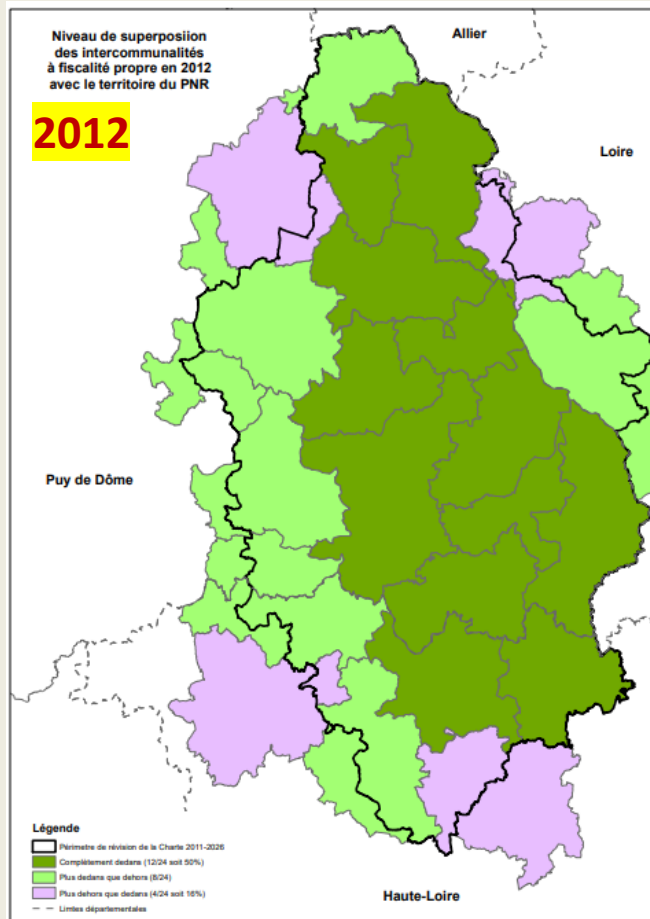
24



11 + 3 = 14



# Une évolution majeure de la structuration du territoire en EPCI des 10 dernières années



12 complètement dedans (50%)

8 + dedans que dehors

4 + dehors que dedans (15%)

2 complètement dedans (14%)

3 + dedans que dehors

9 + dehors que dedans (64%)





## Une évolution majeure de la structuration du territoire en EPCI des 10 dernières années

Communautés d'Agglomération ou Communautés de Communes	Nombre de communes	dont dans le PNR (nb et %)		Part des communes du PNR	Population en 2018	dont dans le PNR (nb et %)		Part de la population du PNR
		nb	%			nb	%	
CA Loire Forez Agglomération	87	9	10%	4,7%	113 747	3841	3%	3,3%
CC Mond'Arverne Communauté	27	5	19%	2,6%	41 460	7655	18%	6,6%
CA Pays d'Issoire	88	17	19%	8,7%	58 209	5123	9%	4,4%
CC Thiers Dore et Montagne	30	30	100%	15,4%	38 041	38041	100%	32,6%
CC Billom Communauté	25	15	60%	7,7%	26 425	12502	47%	10,7%
CC Ambert Livradois Forez	58	58	100%	29,7%	28 358	28358	100%	24,3%
CC Plaine Limagne	25	1	4%	0,5%	21 616	762	4%	0,7%
CA Vichy Communauté	39	2	5%	1,0%	84 755	277	0,3%	0,2%
CC des Rives du Haut-Allier	60	15	25%	7,7%	17 163	1703	10%	1,5%
CA du Puy-en-Velay	72	20	28%	10,3%	85 621	7422	9%	6,4%
CC Brioude Sud Auvergne	27	4	15%	2,1%	17 538	784	4%	0,7%
CC du Pays d'Urfé	11	3	27%	1,5%	5 319	1222	23%	1,0%
CC Auzon Communauté	12	5	42%	2,6%	9 540	1455	15%	1,2%
CC Entre Dore et Allier	14	7	50%	3,6%	19 516	7663	39%	6,6%
<b>TOTAL PNR</b>		<b>191</b>				<b>116808</b>		

Trois groupes d'EPCI se dessinent = 3 niveaux de superposition différents

**Groupe 1** (AFL, TDM, EDA et BC) : complètement dans le PNR ou >40%  
(représentent plus de 60% de la population du PNR)

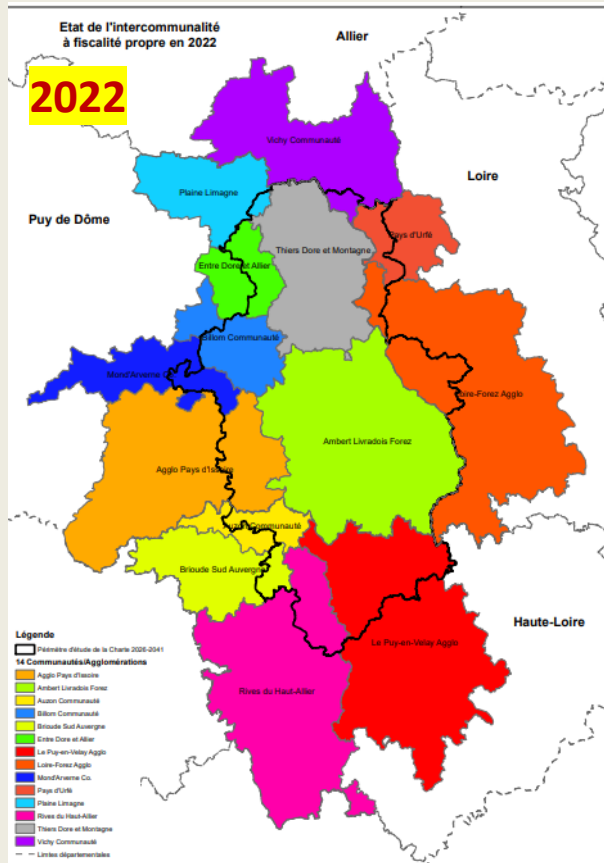
**Groupe 2** (Mond'Arverne, Pays D'Urfé, Auzon Communauté) : 15/20%

**Groupe 3** (les 7 autres) : <10% de superposition



# Une évolution majeure de la structuration du territoire en EPCI des 10 dernières années

## Les 14 EPCI du territoire



Mais chaque EPCI « a une relation avec le territoire du PNR » qui lui est propre/spécifique au regard :

- de la géographie
- de l'histoire du territoire
- de la résonance des enjeux du PNR sur son propre territoire et inversement
- ...



## Relation EPCI – SM PNR : « une histoire ancienne »

1993/1995 : appui à la création des 1ères communautés de communes avec le programme LEADER (ingénierie, formation sur la notion de « projet de territoire »)

A partir de 1996 : le « Réseau des animateurs en Livradois-Forez » - RALF

De 1998 à 2014 : la Conférence territoriale des présidents d'EPCI se réunit au moins une fois par an. Elle rassemble les présidents des EPCI et l'exécutif du SM PNR

A partir de 2011 : principe du SM « à la carte »

Depuis 2015 : SCOT Livradois-Forez, Leader et ex-Pays Vallée de la Dore

Jusqu'en 2017 : le réseau RALF (3 à 5 fois par an avec une actualité Parc et une 2ème partie de réunion d'échanges d'infos entre EPCI + casse-croûte

Depuis la fusion des EPCI en 2017 : le réseau RALF « reconfiguré » - 24 à 11 EPCI (deux réunions par an avec les DGS/DGA des 11 EPCI)

Depuis 2019 : GEMAPI sur le BV de la Dore



# Le tableau d'analyse des « coopérations » entre EPCI et SM PNR

**Point de vigilance :** à ce stade, les informations disponibles n'ont pas toujours permis d'être explicite sur l'identification du "chef de file" de la démarche (EPCI, SMPNR, autre...)

DOMAINES	CC Thiers Dore et Montagne	CC Entre Dore et Allier	CC Billom Communauté	CC Ambert Livradois Forez	CC Mond'Auvergne Communauté	CA Loire Forez Agglomération	CA Pays d'Issoire	CC Auzon Communauté	CC Brioude Sud Auvergne	CC des Rives du Haut-Allier	CA du Puy-en-Velay	CC du Pays d'Utié	CC Plaine Limagne	CA Vichy Communauté
Forêt				<b>Charte Forestière 2015-2022</b> (portage de l'animation" par le PNR -> 2018 ?)		<b>Charte Forestière</b> Loire-Forez (participation du PNR à son)								
	<b>Promotion des métiers 2022</b> (groupement de commandes)		<b>Promotion des métiers 2022</b> (groupement de commandes)											
	<b>Mode Op' Voirie</b> (partenariat PNR/EPCI/Communes forestières)			<b>Mode Op' Voirie</b> (partenariat PNR/EPCI/Communes forestières)				<b>Mode Op' Voirie</b> (partenariat PNR/EPCI/Communes forestières)	<b>Mode Op' Voirie</b> (partenariat PNR/EPCI/Communes forestières)	<b>Mode Op' Voirie</b> (partenariat PNR/EPCI/Communes forestières)	<b>Mode Op' Voirie</b> (partenariat PNR/EPCI/Communes forestières)			
	<b>Forum de la Ressource</b> (participation du PNR à son élaboration) <b>Lac Aubusson et Sapey</b> (participation Trame de...)			<b>PLU et "forêts"</b> (appui du PNR à la réflexion)	<b>PLU et "forêts anciennes"</b> (médiation du PNR avec les acteurs forestiers)						<b>Sgla'ACCTES</b> (partenariat dès l'origine et souhait de dupliquer sur l'EPCI)			
Biodiversité	<b>Trame Verte, Bleue et Noire</b> (actions Contrat Vert et Bleu) <b>Gestion des sites et milieux</b> (Accompagnement pour la gestion de la Tourbière de Sapey et le Lac d'Aubusson)	<b>Trame Verte, Bleue et Noire</b> (prise en compte dans le PLU)	<b>Trame Verte, Bleue et Noire</b> (étude et propositions PLU)	<b>Trame Verte, Bleue et Noire</b> (Petite terre sur le projet de ZAC des...) <b>Gestion des sites et milieux</b> (Chantiers participatifs)		<b>Trame Verte, Bleue et Noire</b> (Echanges entre coordinatrices CVB) <b>Gestion des sites et milieux</b> (Echanges techniques N2000, MAE, tourbières...)	<b>Trame Verte, Bleue et Noire</b> (Petite terre à Saullanges et...) <b>Gestion des sites et milieux</b> (Appui gestion lac de chaux de Bansat)			<b>Gestion des sites et milieux</b> (Appui gestion des ENS : Berbezit, étang de Moissac-Bas, ENS Serpentinales)	<b>Gestion des sites et milieux</b> (Gestion PNR du Lac de Malaguet, Appui Mont Bar à Allègre en réflexion)			
					<b>Appui candidature ABC (2021)</b> <b>Projet de Plan</b>									
Paysage et architecture	<b>Atelier d'urbanisme</b> (67 projets accompagnés dont 3 en MO EPCI)	<b>Atelier d'urbanisme</b> (2 projets accompagnés)	<b>Atelier d'urbanisme</b> (40 projets accompagnés)	<b>Atelier d'urbanisme</b> (101 projets accompagnés dont 22 en MO EPCI)	<b>Atelier d'urbanisme</b> (3 projets accompagnés)	<b>Atelier d'urbanisme</b> (1 projet accompagné)	<b>Atelier d'urbanisme</b> (22 projets accompagnés dont 1 en MO EPCI)	<b>Atelier d'urbanisme</b> (3 projets accompagnés)	<b>Atelier d'urbanisme</b> (1 projet accompagné)	<b>Atelier d'urbanisme</b> (7 projets accompagnés dont 1 en MO EPCI)	<b>Atelier d'urbanisme</b> (22 projets accompagnés dont 2 en MO EPCI)			
	<b>Rencontres de l'Atelier</b> (50 propositions de visites, conférences...)	<b>Rencontres de l'Atelier</b> (50 propositions de visites, conférences...)	<b>Rencontres de l'Atelier</b> (50 propositions de visites, conférences...)	<b>Rencontres de l'Atelier</b> (50 propositions de visites, conférences...)	<b>Rencontres de l'Atelier</b> (50 propositions de visites, conférences...)	<b>Rencontres de l'Atelier</b> (50 propositions de visites, conférences...)	<b>Rencontres de l'Atelier</b> (50 propositions de visites, conférences...)	<b>Rencontres de l'Atelier</b> (50 propositions de visites, conférences...)	<b>Rencontres de l'Atelier</b> (50 propositions de visites, conférences...)	<b>Rencontres de l'Atelier</b> (50 propositions de visites, conférences...)	<b>Rencontres de l'Atelier</b> (50 propositions de visites, conférences...)			

Diffusion du tableau sur table  
Présentation de sa logique de construction,  
Préciser que chacun pourra adresser des compléments à Claudy COMBE sous 15 jours



# Le tableau d'analyse des « coopérations » entre EPCI et SM PNR

**Point de vigilance** : à ce stade, les informations disponibles n'ont pas toujours permis d'être exploitées sur l'identification du "chef de file" de la démarche (EPCI/SM/PMR, autre...)

DOMAINES	CC Thiers Dore et Montagne	CC Entre Dore et Allier	CC Billom Communauté	CC Ambert Livradois Forez	CC Mont Arverne Communauté	CA Loire Forez Agglomération	CA Pays d'Issoire	CC Auzon Communauté	CC Bloude Sud Auvergne	CC des Rives du Haut-Allier	CA du Puy-en-Velay	CC du Pays d'Ivry	CC Plaine Limagne	CA Vichy Communauté
Forêt				<b>Charte Forestière 2015-2022</b> (portage de l'animation par le PNR -> 2018 ?)		<b>Charte Forestière</b> Loire-Forez (participation du PNR à son)								
	<b>Promotion des métiers 2022</b> (groupement de commandes)		<b>Promotion des métiers 2022</b> (groupement de commandes)											
	<b>Mode Op' Yvoire</b> (partenariat PNR/EPCI/Communes forestières)			<b>Mode Op' Yvoire</b> (partenariat PNR/EPCI/Communes forestières)				<b>Mode Op' Yvoire</b> (partenariat PNR/EPCI/Communes forestières)	<b>Mode Op' Yvoire</b> (partenariat PNR/EPCI/Communes forestières)	<b>Mode Op' Yvoire</b> (partenariat PNR/EPCI/Communes forestières)	<b>Mode Op' Yvoire</b> (partenariat PNR/EPCI/Communes forestières)			
<b>Accompagnement de la participation du PNR à son élaboration</b>			<b>PLU et "forêts"</b> (appui du PNR à la réflexion)	<b>PLU et "forêts anciennes"</b> (médiation du PNR avec les acteurs forestiers)										
Biodiversité	<b>Trame Verte, Bleue et Noire</b> (actions Contrat Vert et Bleu)	<b>Trame Verte, Bleue et Noire</b> (prise en compte dans le PLU)	<b>Trame Verte, Bleue et Noire</b> (étude et propositions PLU)	<b>Trame Verte, Bleue et Noire</b> (Fiche terre sur le projet de ZAC des sites et milieux)		<b>Trame Verte, Bleue et Noire</b> (Echanges entre coordinatrices CVB)	<b>Trame Verte, Bleue et Noire</b> (Fiche terre à Sauvallanges et sites et milieux)							
	<b>Gestion des sites et milieux</b> (Accompagnement pour la gestion de la Tourbière de Sapey et le Lac d'Aubusson)			<b>Gestion des sites et milieux</b> (Chantiers participatifs)		<b>Gestion des sites et milieux</b> (Echanges techniques NZ000, MAGE, touristes...)	<b>Gestion des sites et milieux</b> (Appui gestion lac de chaud de Bantsat)			<b>Gestion des sites et milieux</b> (Appui gestion des ENS : Sibevet, Etang de Malaguet, Agout Moissac-Bar, ENS Serpentes)	<b>Gestion des sites et milieux</b> (Gestion PNR du Lac de Malaguet, Agout Mont Bar à Allègre en réflexion)			
					<b>Appui candidature ABC (2021)</b>									
Paysage et architecture	<b>Atelier d'urbanisme</b> (17 projets accompagnés dont 3 en MO EPCI)	<b>Atelier d'urbanisme</b> (2 projets accompagnés)	<b>Atelier d'urbanisme</b> (40 projets accompagnés)	<b>Atelier d'urbanisme</b> (10 projets accompagnés dont 22 en MO EPCI)	<b>Atelier d'urbanisme</b> (3 projets accompagnés)	<b>Atelier d'urbanisme</b> (1 projet accompagné)	<b>Atelier d'urbanisme</b> (22 projets accompagnés dont 1 en MO EPCI)	<b>Atelier d'urbanisme</b> (9 projets accompagnés)	<b>Atelier d'urbanisme</b> (1 projet accompagné)	<b>Atelier d'urbanisme</b> (7 projets accompagnés dont 1 en MO EPCI)	<b>Atelier d'urbanisme</b> (22 projets accompagnés dont 2 en MO EPCI)			
	<b>Rencontres de l'Atelier</b> (50 propositions de visites, conférences...)	<b>Rencontres de l'Atelier</b> (50 propositions de visites, conférences...)	<b>Rencontres de l'Atelier</b> (50 propositions de visites, conférences...)	<b>Rencontres de l'Atelier</b> (50 propositions de visites, conférences...)	<b>Rencontres de l'Atelier</b> (50 propositions de visites, conférences...)	<b>Rencontres de l'Atelier</b> (50 propositions de visites, conférences...)	<b>Rencontres de l'Atelier</b> (50 propositions de visites, conférences...)	<b>Rencontres de l'Atelier</b> (50 propositions de visites, conférences...)	<b>Rencontres de l'Atelier</b> (50 propositions de visites, conférences...)	<b>Rencontres de l'Atelier</b> (50 propositions de visites, conférences...)	<b>Rencontres de l'Atelier</b> (50 propositions de visites, conférences...)			

## Séquence d'expression individuelle

- 1) Prise de connaissance individuelle
- 2) Chacun formalise « 3 idées fortes » sur des post-it
- 3) Tour de table des expressions
- 4) Synthèse



**Temps 3**  
**Pause – 15'**



## Temps 4

**Renforcement de l'articulation  
et des synergies EPCI/SMPNR  
pour la prochaine charte**



# Thème : Clarification et optimisation de l'action entre les Communautés de Communes/Agglo et le Syndicat Mixte de PNR

Séquence « gros débat » - 50'

- Constituez 3 groupes de travail de 4 à 5 personnes (dont 1 rapporteur à chaque groupe)
- Séquence N°1 : C'est quoi le problème ? : lister l'ensemble des problématiques/enjeux vus au travers du thème (15')
- Séquence N°2 : Dans l'idéal ... il faudrait que ... (5')
- Séquence N°3 : Nos propositions pour clarifier et optimiser ... (20')
- Séquence N°4 : Partage de 2 « idées fortes » par groupe (10')

*NB : nous récupérons les fiches de synthèse*



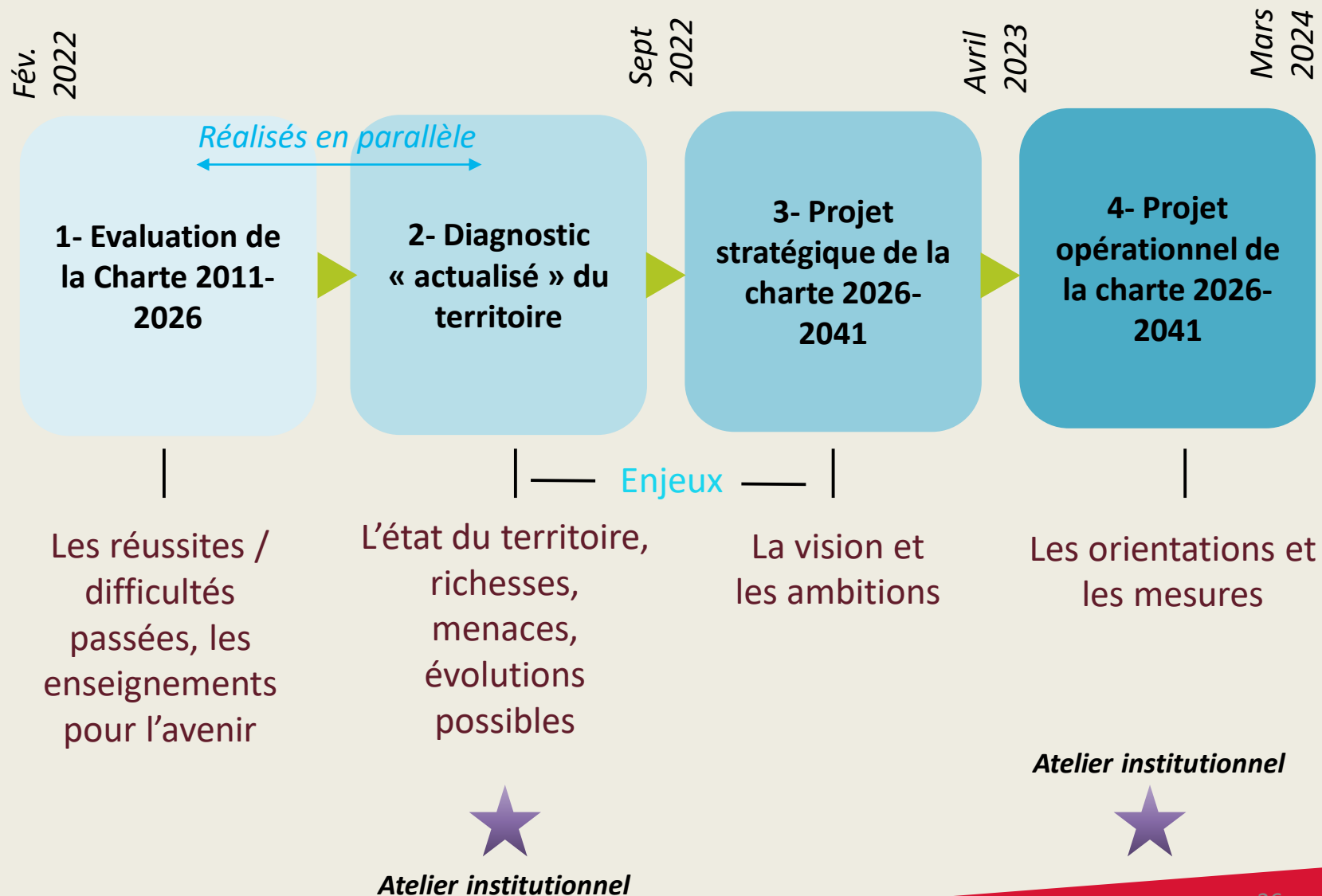


**Temps 5**

**6) C'est quoi la suite ?**



# Les grandes étapes de la révision



# Les instances de travail et de décision

## Instances de suivi/pilotage

Comité de pilotage  
dont bureau syndical  
(élus)

Comité de coordination  
technique  
(Etat, EPCI, experts, ...)

## Instance de validation

Comité syndical du  
SM PNR  
(élus)

## Instances de travail avec les partenaires

Ateliers thématiques  
(partenaires techniques)

Ateliers  
institutionnels  
(partenaires techniques  
EPCI)

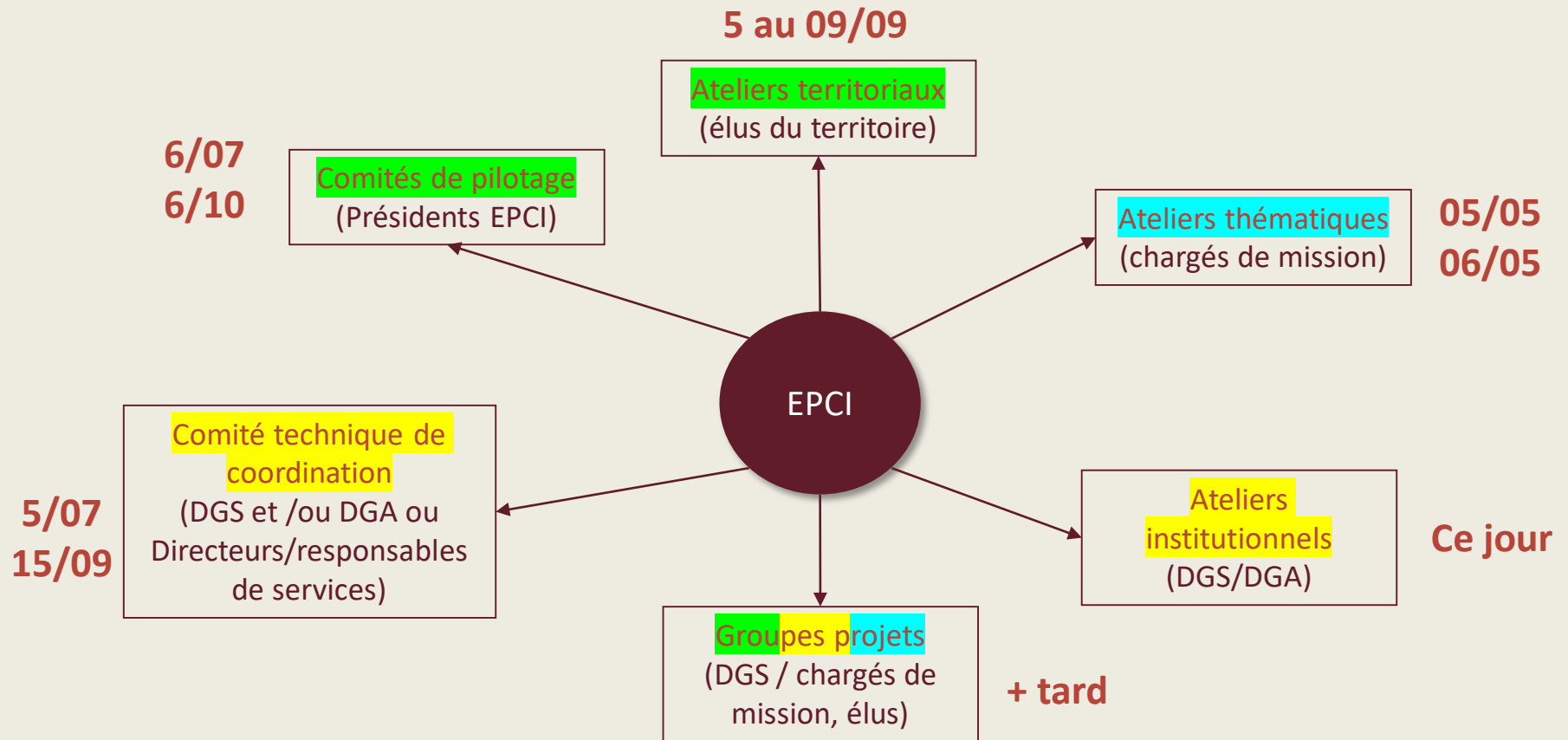
Ateliers territoriaux  
(élus locaux)

Groupes projets  
(partenaires techniques  
en phase rédaction  
charte)



# La mobilisation des élus

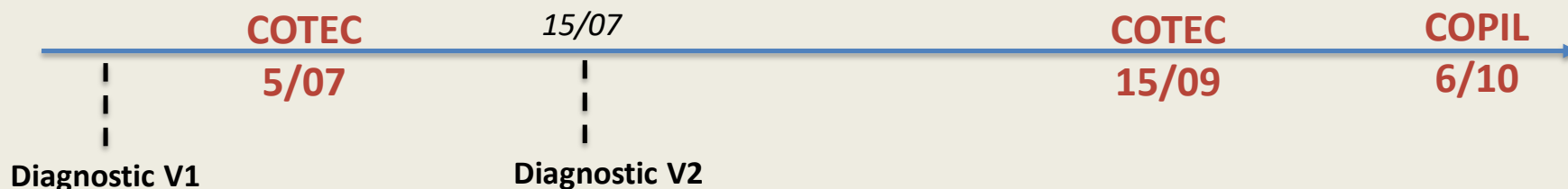
→ Participation/ contribution aux différentes instances :



→ Une mobilisation continue nécessaire pour un projet partagé



# Zoom sur les prochaines étapes



→ Objectif du COTEC du 05/07 :

- Partager les résultats des études préalables à la révision
- Tirer les enseignements de la mise en œuvre de la charte précédente
- Avoir une vision commune et partagée des problématiques du territoire

La V1 du Diagnostic sera adressée dans les prochains jours



Parc naturel régional Livradois-Forez

AVEC LE SOUTIEN FINANCIER DE  
LA RÉGION AUVERGNE-RHÔNE-ALPES



ET DE L'UNION EUROPÉENNE DANS LE CADRE  
DU PROGRAMME LEADER 2014-2022

