

Parc naturel régional Livradois-Forez

Révision de la Charte

Projet stratégique

Ateliers défis

16 & 17 novembre 2022



l'Auvergne, côté soleil levant



Objectif des ateliers défis

⇒ Identifier les ambitions à poursuivre collectivement à l'horizon 2041 dans le cadre de la Charte !



Déroulé proposé

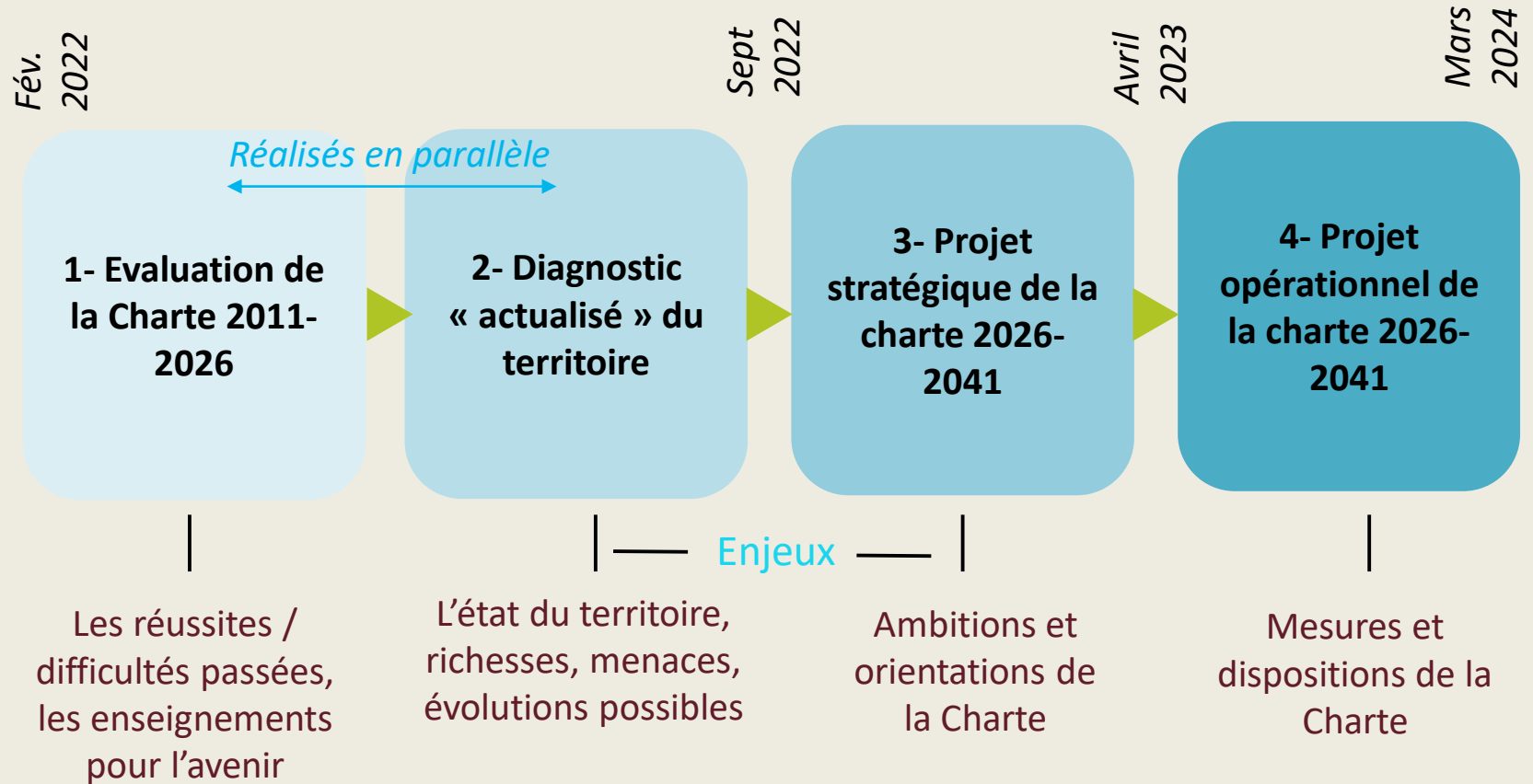
- ⇒ Introduction aux ateliers
- ⇒ Proposition d'une méthode pour contribuer à l'élaboration du projet stratégique
- ⇒ Travail en groupes



Etat d'avancement de la démarche de révision



Les grandes étapes du projet de Charte 2026-2041

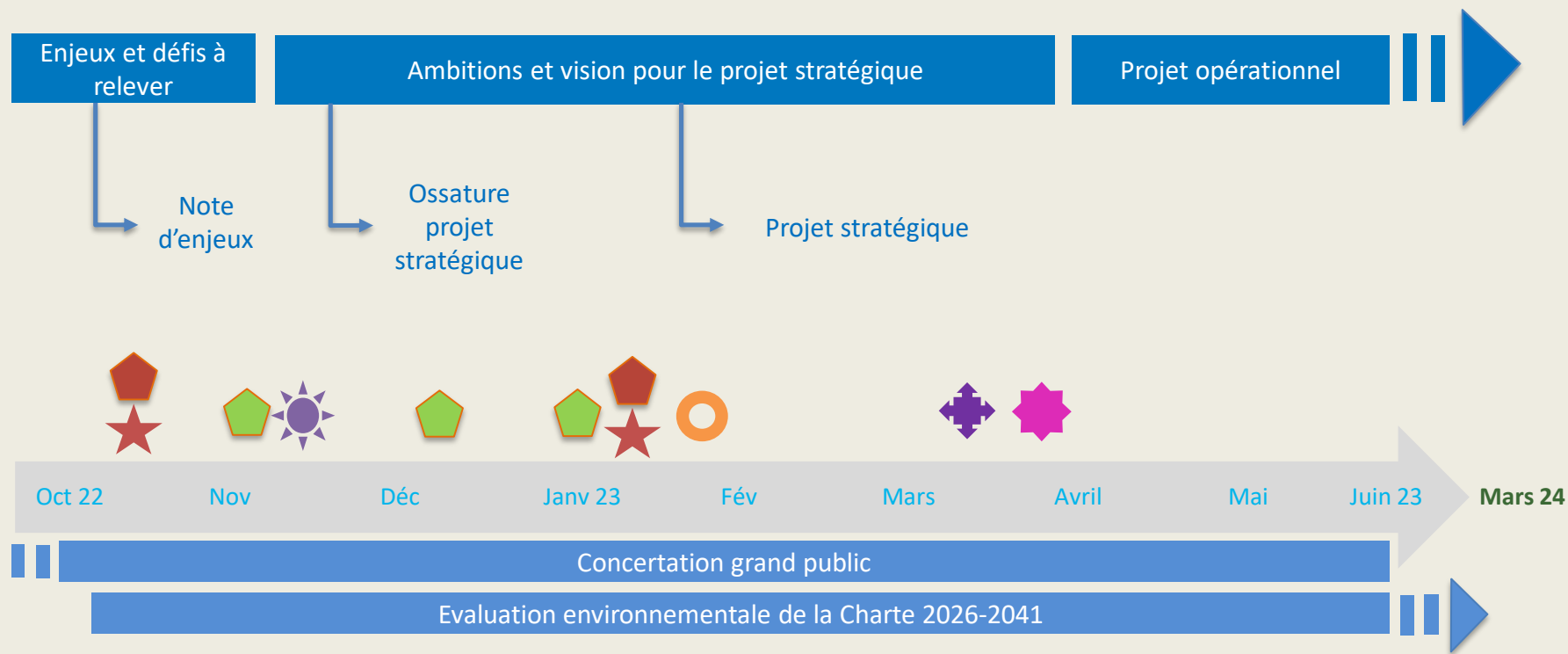


Groupement

SM Parc (élus & équipe)

Elus locaux, partenaires, habitants ...

Calendrier de réalisation du projet de Charte 2026-2041



Le projet stratégique





Le projet stratégique





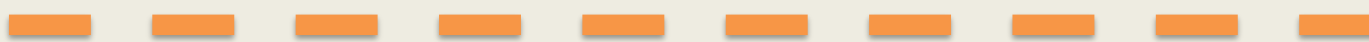
Le projet stratégique :

Une vision à 15 ans pour le Livradois-Forez

En 2041, dans quel territoire
souhaiteriez-vous vivre, travailler,
bouger, respirer, vous ressourcer, ... ?



2022



2041



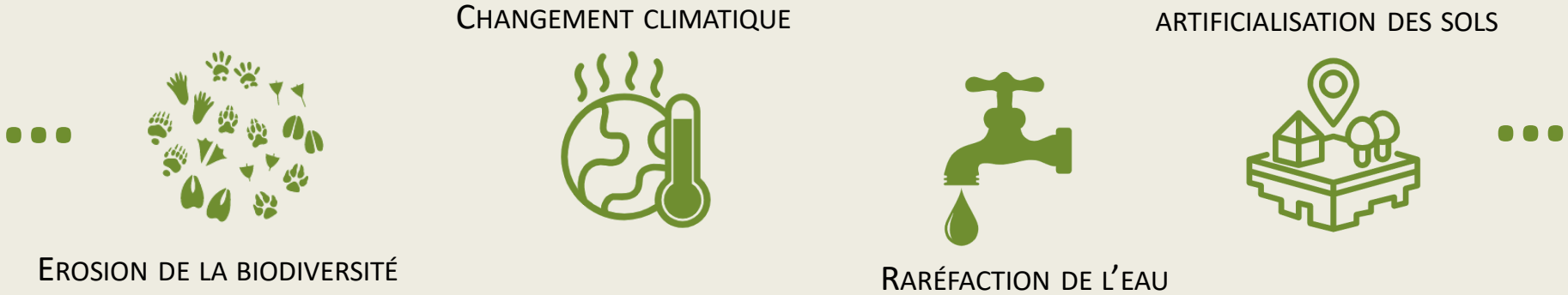
Quelles évolutions souhaiteriez-vous voir par rapport à la situation d'aujourd'hui ?
Sur tous les plans : cadre de vie, emplois, environnement, paysages, activités culturelles, commerces ...



Des enjeux au projet stratégique



Entre plancher social et plafond environnemental



REVENUS

EDUCATION

SANTÉ

ALIMENTATION





Les 8 ateliers défis

Quel avenir pour les espaces agricoles du Livradois-Forez, face aux évolutions climatiques et sociales ?

Quel avenir pour la forêt, face aux évolutions climatiques et aux enjeux de mobilisation durable d'une ressource abondante ?

Quelle stratégie énergétique et bas-carbone pour le Livradois-Forez ?

Comment bien vivre et accueillir en Livradois-Forez, dans un contexte de crises ?

Quels modèles économiques pour le Livradois-Forez, dans un contexte de crises ?

Comment s'adapter à la raréfaction des ressources (eau, sols, biodiversité) ?

Quelle identité pour le Livradois-Forez et comment renforcer son appropriation ?

Quels modes (et idéaux) de vie proposer dans le Livradois-Forez ?



Proposition d'une méthode pour contribuer au projet stratégique





La méthode proposée

4 questions :

Qu'est-ce qu'on a
et qu'on veut
garder pour 2041 ?

Qu'est-ce qu'on ne
veut plus voir en
2041 ?

Que veut-on
inventer pour 2041
?



Quelles sont les
clés de la réussite ?



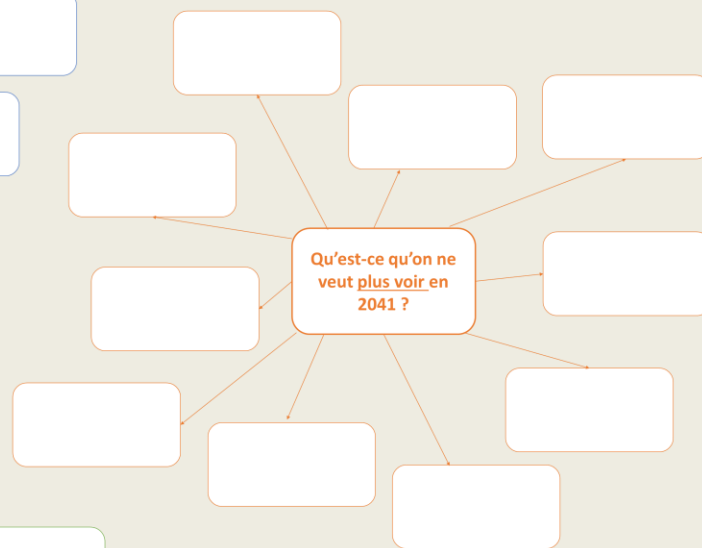
Le support de travail

A - Quel avenir pour les espaces agricoles du Livradois-Forez, face aux évolutions climatiques et sociales ?

1



2



3



4

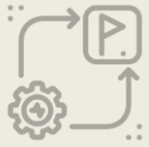




Exprimez-vous !

- ✓ En tant qu'élu ou partenaire technique, tout le monde à son mot à dire
- ✓ Soyez ambitieux, libres et inspirés
- ✓ Une réflexion à l'horizon 2041 sans les « contraintes » actuelles
- ✓ Exprimez les orientations à partager collectivement et non pas uniquement les attentes vis-à-vis du Syndicat mixte du PNR
- ✓ Le projet ne se fera pas en 2 jours, mais les résultats constitueront des matériaux précieux pour la suite





Le déroulé proposé

- 1/ Eléments de contexte concernant le 1^{er} défi abordé – 5-10'
- 2/ Travail en groupe (x table de 7 personnes max) autour de 4 questions – 1h10
- 3/ Changement de salle – 10'
- 4/ Eléments de contexte concernant le 2^{ème} défi abordé – 5-10'
- 5/ Travail en groupe (x table de 7 personnes max) autour de 4 questions sur le support déjà complété par le groupe précédent – 45'
- 6/ Déambulation active – 15'





La déambulation active

En fin d'atelier, nous vous proposons de faire le tour des tables dans les deux salles, avec l'objectif de formaliser 3 idées fortes :

- À partir de ce vous avez en tête
- En piochant dans les supports

→ 3 post-it maximum (1 par idée forte) à coller dans la salle « atelier haut » sur l'espace dédié



Groupes 1&2

Éléments de contexte

Quel avenir pour les espaces agricoles, face aux évolutions climatiques et sociales ?





Eléments de contexte – Constats partagés lors des ateliers diagnostic de mai 2022

- **Faible attractivité du métier agricole et difficultés de transmissions** : difficultés à préserver les exploitants, à trouver des salariés, conditions de travail difficiles
- **Gestion durable de l'eau** : raréfaction croissante, besoin de réduire la consommation et de faire évoluer les pratiques
- **Adaptation au changement climatique** : évolutions difficiles à anticiper, incertitudes sur la disponibilité des ressources
- **Organisation des filières de proximité** : besoin de structuration de la filière, opportunité pour le territoire pour alimenter les agglomérations extérieures





Eléments de contexte – Ce qui est en jeu

- **La réponse aux besoins alimentaires** du territoire par la production locale ... *« Demain, nos espaces agricoles peuvent contribuer plus directement à notre alimentation »*
- **La pérennité des activités et des retombées économiques** liées à l'exploitation des espaces agricoles ... *« Les modèles de développement d'aujourd'hui ne seront pas ceux de demain »*
- **L'adéquation des productions avec la ressource en eau**, dans un contexte de raréfaction et d'augmentation des conflits d'usage ... *« La raréfaction de la ressource va remettre en cause les cultures actuelles »*
- **Les fonctions écologiques et paysagères des espaces agricoles**, avec des recompositions de l'occupation du sol et des structures agro-naturelles ... *« Les espaces agricoles risquent de perdre leur valeur écologique et paysagère »*





Les questions pour 2041

Quel sera le potentiel de production alimentaire du territoire ?

Les filières et modèles d'exploitation seront-ils plus attractifs face aux aspirations sociétales ?

Les filières se seront-elles adaptées face aux effets du changement climatique ?

Quelle place auront les productions dédiées aux filières de proximité / à l'alimentation locale ?

Quelles cultures/productions seront présentes compte tenu de la raréfaction de la ressource en eau ?

Quels seront les conflits d'usage autour de l'eau ?

Les fonctions écologiques des espaces agricoles seront-elles renforcées, ou plus restreintes ?

A quoi ressembleront les paysages agricoles et les grandes structures paysagères seront-elles préservées ?



Groupes 1&2

Éléments de contexte

Quel avenir pour la forêt, face aux évolutions climatiques et aux enjeux de mobilisation durable d'une ressource abondante ?





Éléments de contexte – Constats partagés lors des ateliers diagnostic de mai 2022

1- Le manque de structuration du foncier forestier : morcellement, nombreux propriétaires

2- Le déficit de gestion des peuplements

- Déficit de traitements sylvicoles des peuplements et de personnels permettant une meilleure gestion
- Débat/tension autour des RTG des coopératives et des pratiques associées
- Déficit Quelles modalités sylvicoles pour favoriser la résilience des peuplements actuels ? Comment accompagner leur transition face aux effets du changement climatique ?

3- Les évolutions des peuplements et la mobilisation durable de la ressource

- Séquence « coupe rase -> plantation monospécifique de douglas »
- Comment ne pas reproduire les erreurs des plantations FFN des années 50/60 ?
- Déficit de personnels permettant une meilleure mobilisation : bucherons manuels, ETF (travail du sol, plantation, ...)
- Meilleure prise en compte de la multifonctionnalité des forêts et notamment des services écosystémiques des forêts

4- La valorisation locale de la ressource ... vers plus de « plus-value » ?

- Réseau de scieries / réponse à la demande ?
- Déploiement de la 2ème transformation





Éléments de contexte – Ce qui est en jeu

- Un **dépérissement des peuplements forestiers**, accentué ces dernières années sous l'effet du changement climatique,
- Une **mobilisation accrue de la ressource forestière** compte-tenu de la maturité de certains peuplements et de l'accroissement de la demande en matériaux « bois »
 - La **disparition de peuplements forestiers « patrimoniaux »**, notamment les sapinières historiques ... *« On va perdre nos richesses, notre identité, le label PNR »*
 - **L'optimisation et la pérennité des retombées locales** de la mobilisation de la ressource ... *« On doit s'organiser pour ne pas se faire piller »*
 - **L'accroissement du clivage et des conflits** relatifs à l'exploitation de la forêt au sein de la société ... *« On va finir par s'entre tuer »*
 - **La diminution de la fonction de protection des espaces forestiers** (maintien des sols, protection de la ressource en eau, accueil de la biodiversité, stockage de carbone, ...) ... *« La fonction de production va prendre le pas sur les autres fonctions »*





Les questions pour 2041

Quels seront les caractéristiques de la propriété forestière privée ? Quelle place aura la propriété forestière publique ?

Quelle organisation des acteurs forestiers publics et privés sera en place ?

Quelles essences dans un contexte de changement climatique ? Quels seront les différents types de peuplements ? Quel équilibre feuillus-résineux ?

Quelle réalité de la multifonctionnalité de la forêt ? Au-delà des bonnes intentions, quelles garanties données ?

Quels liens entretiendront les habitants avec la forêt ?

Quelles pratiques de gestion et de mobilisation de la ressource seront-elles déployées ?

Quelle place auront les métiers de la forêt et du bois dans les lieux de formation du territoire et dans les filières économiques locales ?



Groupes 3&4

Eléments de contexte

Quelle stratégie énergétique et bas-carbone pour le Livradois-Forez ?





Eléments de contexte – Constats partagés lors des ateliers diagnostic de mai 2022

- Une crise énergétique et climatique en cours
- Des consommations énergétiques importantes pour les transports, le résidentiel et l'industrie
- Une forte précarité des ménages en lien avec des logements anciens et une forte dépendance à la voiture individuelle
- Un faible taux de production d'énergies renouvelables et de nombreux freins à leur développement



- Des rénovations énergétiques en cours
- Un déploiement du numérique qui réduit certains déplacements
- De nombreux potentiels d'énergies renouvelables sur le territoire
- Filières solaire et bois-énergie : des opportunités sur le territoire
- Question controversée de l'éolien





Eléments de contexte – Ce qui est en jeu

- La **précarité énergétique des ménages** qui risque d'être renforcée du fait de logements anciens et mal isolés et d'un éloignement des grands pôles de services induisant de longs trajets en voiture « *On risque d'accroître les disparités sociales et perdre une partie de la population* »
- La **sobriété des modes d'habiter, de se déplacer et de produire**, mise à mal par les évolutions sociétales, mais nécessaire sous la pression des contraintes. « *On peut vivre une sobriété de bon sens basée sur le partage des biens et des expériences* »
- La **production locale d'énergies renouvelables, liées aux ressources disponibles sur le territoire** (solaire, bois, éolien, ...). « *On ne veut pas se faire exploiter nos ressources par les grandes villes* »





Les questions pour 2041

L'ensemble du parc de logements sera-t-il rénové ?

La ligne ferroviaire sera-t-elle en service ?

Des alternatives à la voiture individuelle seront-elles développées ?

Quel sera le paysage « énergétique » du territoire en 2041 ?

Quelle sera la composition du mix énergétique en 2041 ?

La part d'autoconsommation sera-t-elle importante ?

Le bois sera-t-il encore une ressource énergétique majeure ?

Quelle place auront les énergies renouvelables sur le territoire ?



Groupes 3&4

Éléments de contexte

Comment bien vivre et accueillir en Livradois-Forez, dans un contexte de crises ?





Eléments de contexte – Constats partagés lors des ateliers diagnostic de mai 2022

- **Besoin de reconquête des centres bourgs et du bâti ancien** : difficultés à passer à l'opérationnel, besoin d'accompagnement des projets et des porteurs de projet
- **Besoin de solutions alternatives à la voiture individuelle** : développement du non déplacement, évolution des pratiques des habitants, développement d'outils alternatifs
- **Insuffisance de la diversité de l'offre de logements** : offre locative de qualité, offre pour les jeunes actifs et les personnes âgées, « nouveaux modes d'habiter »... Un besoin de renforcement de la connaissance sociologique du territoire
- **Interrogations par rapport à l'attractivité touristique et aux services offerts pour les visiteurs** : mobilités touristiques, offre d'hébergement et de restauration, accueil





Eléments de contexte – Ce qui est en jeu

- **La diversité de l'offre de logements** pour que les parcours résidentiels fonctionnent, dans un contexte de précarité ... « *Si les habitants et les visiteurs ne trouvent pas à se loger convenablement, ils risquent d'aller ailleurs* »
- **La capacité des habitants et des visiteurs à se déplacement**, dans un contexte d'augmentation des coûts de l'énergie ... « *Si les habitants et les visiteurs n'ont pas d'autres moyens de se déplacement que la voiture, ils risquent d'aller ailleurs* »
- **La qualité du maillage de services et de commerces**, pour répondre aux besoins des populations en limitant les déplacements ... « *Si les habitants et les visiteurs ne trouvent plus les services et commerces nécessaires, ils risquent d'aller ailleurs* »
- **La qualité de l'offre culturelle et de son maillage** pour soutenir l'attractivité du territoire et lutter contre la paupérisation « *Sans offre culturelle de qualité, le territoire sera moins attractif, et la paupérisation risque de s'accroître* »





Les questions pour 2041

Quelle offre de logements sera proposée, et correspondra-t-elle aux besoins des habitants?

L'offre d'hébergements touristiques sera-t-elle suffisante par rapport à la demande ?

Les centres bourgs seront-ils revitalisés ?

Le renchérissement du coût de l'énergie aura-t-il fait diminuer la population résidente ?

Les habitants auront-ils accès à une offre de services et d'équipements de proximité, près de chez eux ?

L'offre culturelle se sera-t-elle maintenue ? Améliorée ? Réduite ?

Quelles solutions de mobilité alternatives à la voiture individuelle seront proposées pour les habitants et les visiteurs ?

Les pôles de Thiers et d'Ambert auront-ils conservé leurs équipements « supérieurs » ?



Groupes 5&6

Eléments de contexte

Quels modèles économiques pour le Livradois-Forez, dans un contexte de crises ?





Eléments de contexte – Constats partagés lors des ateliers diagnostic de mai 2022

- **Faible attractivité du territoire pour les entreprises et certains profils de travailleurs** : secteurs qui n'attirent plus (industrie, agriculture), déficit d'offre immobilière de qualité et de services aux entreprises, profils de demandeurs d'emploi peu adaptés aux besoins, difficultés pour l'accueil de couples
- **Besoin important de reprise d'entreprises** : vieillissement des chefs d'entreprises, besoin de transmission, rupture avec le modèle de transmission familiale
- **Problématique de transition vers de nouveaux modèles économiques** : transition écologique, énergétique et sociale, adaptation des conditions de travail et des modes de vie, résilience de l'économie
- **Besoin de nouvelles formations pour accompagner la transition du tissu économique** : montée en compétence, investissement de nouveaux champs d'activité, nouvelles formes d'organisation des entreprises, développement de l'apprentissage





Eléments de contexte – Ce qui est en jeu

- **L'adéquation des filières productives à la raréfaction** et au « renchérissement » des ressources (eau, sol, énergie) ... « *Une partie des activités risquent de périliter, voire de disparaître* »
- **La richesse créée par l'écosystème économique territorial**, à travers la synergie entre entreprises, l'économie de l'environnement, l'économie à but d'emploi ... « *On risque de passer à côté d'une manne de développement économique* »
- **Le niveau de valorisation des ressources locales (sol, sous-sol, forêt)** et de captation de la valeur ajoutée associée ... « *Si l'on ne valorise pas localement nos ressources, nous en perdrons le bénéfice* »
- **L'adéquation des filières (industrie, agriculture) aux nouvelles attentes sociales** des entrepreneurs et des salariés « *Si elles ne sont pas en adéquation avec les aspirations sociales, nos filières ne pourront pas se maintenir* »





Les questions pour 2041

Le coût de l'énergie et de l'eau sera-t-il supportable pour les entreprises ?

Certaines activités auront-elles disparu faute d'accès aux ressources ?

Les filières productives seront-elles attractives pour les entrepreneurs et les travailleurs ?

Les entreprises et filières travailleront-elles davantage en synergie ?

Les ressources locales (eau, sol, énergie) seront-elles valorisées localement et durablement ?

Les modes de travailler auront-ils évolué face aux aspirations sociales ?

De nouvelles filières se seront-elles développées en lien avec les spécificités locales ?

La transformation locale des ressources sera-t-elle plus importante ?



Groupes 5&6

Éléments de contexte

Comment s'adapter à la raréfaction des ressources (eau, sols, biodiversité) ?





Eléments de contexte – Constats et problématiques partagés lors des ateliers diagnostic de mai 2022



- Une inadéquation des ressources disponibles avec les besoins :
 - Des conflits d'usage en lien avec la diminution de la ressource --> conflits interterritoriaux à venir
 - Nécessité de mieux connaître la capacité de la ressource utilisable en intégrant les effets du changement climatique (analyse HMUC)
 - Nécessité d'adapter les filières agricoles à un contexte de réduction de la disponibilité de la ressource en eau --> question des retenues
- Des pressions qualitatives et quantitatives sur les masses d'eau :
 - Dégradation qualité : pollutions domestiques (assainissement) et agricoles, enrésinement
 - Aggravation liée aux déficits quantitatifs (assecs + fréquents)
 - Besoins/prélèvements en augmentation
- Insuffisance de l'intérêt porté aux zones humides malgré leurs rôles majeurs dans la rétention des eaux et leur épuration





Eléments de contexte – Constats et problématiques partagés lors des ateliers diagnostic de mai 2022



- Intensification/modification des pratiques agricoles :
 - Retournement des prairies, développement des prairies temporaires, augmentation des chargements, ensilage ...
 - Manque une valorisation des productions
- Difficulté de conciliation entre l'exploitation forestière et la biodiversité :
 - Mode de gestion peu favorable à la biodiversité (coupe rase)
 - Renouvellement de la forêt : plantations monospécifiques
- Utilité de la protection règlementaire des espaces naturels sur le territoire ? Miser plutôt sur la qualité de la gestion
- Développement des loisirs motorisés et augmentation de la fréquentation « loisirs » --> impacts sur la biodiversité
- Développement des espèces exotiques envahissantes





Eléments de contexte – Ce qui est en jeu

- **L'augmentation des tensions autour de la ressource en eau.** « *Ça va être la guerre de l'eau* »
- **La pérennité de la qualité de la ressource en eau et de la multifonctionnalité des sols** (production alimentaire, biodiversité, réserve utile en eau, stockage carbone ...). « *Nos ressources vont se dégrader et se raréfier* »
- **La pérennité des modes de vie et d'aménager actuels**, basés sur une exploitation des ressources perçues comme illimitées. « *Nos modes de vie sont inadaptés* »
- **La diversité des milieux naturels et des espèces y vivant**, mais également les multiples services écosystémiques associés. « *Nous scions la branche sur laquelle nous sommes assis* »





Les questions pour 2041

La qualité de l'eau
aura-t-elle été
restaurée ?

Les priorités d'usage
auront-elles été
définies posément ?

Les besoins en eau
auront-ils été réduits ?

Les espèces seront-elles
toujours aussi
abondantes et variées ?

Les sols joueront-ils
encore leurs multiples
rôles ?

Les sols seront-ils
encore fertiles ?

Les milieux humides
seront-ils préservés ?

Le territoire aura-t-il les
ressources suffisantes pour
accueillir de nouvelles
populations ?



Groupes 7&8

Eléments de contexte

Quelle identité pour le Livradois-Forez et comment renforcer son appropriation ?





Eléments de contexte – Ce qui est en jeu

- Des politiques de valorisation des patrimoines culturels dispersés et hétérogènes à l'échelle du Livradois-Forez, portées essentiellement par les EPCI
- Un Syndicat Mixte de PNR « désengagé » sur le sujet des patrimoines culturels et de la culture
 - **La disparition d'éléments de patrimoine non protégés**, liés à l'histoire industrielle et agricole, vernaculaire, archéologique « *On va perdre nos richesses, notre identité* »
 - **La perte d'appropriation des patrimoines** par les habitants, avec un sentiment de « désaffection culturelle » ... « *On ne sera plus fier d'être d'ici* »
 - **L'usage et la transmission des méthodes de construction et des savoir-faire architecturaux** autour de la pierre, du bois et du pisé ... « *On peut s'appuyer sur le passé pour construire l'avenir* »





Les questions pour 2041

Les filières constructives basées sur les techniques et matériaux historiques seront-elles en plein essor en 2041 ?

Quelle évolution du niveau de connaissance des singularités du territoire ?

Les réseaux culturels, touristiques (Ciné Parc, Passeur de Mots, Route des Métiers...) existeront-ils encore ? Sous quelle forme ?

Quelles sont les mutations prévisibles de notre identité ?

Quelles nouvelles activités auront été inventées en s'appuyant sur les patrimoines liés aux savoir-faire économiques, industriels ou agricoles ?

Quelle sera la dynamique culturelle locale ? Quelle place des patrimoines dans l'action culturelle ?



Groupes 7&8

Éléments de contexte

Quels modes (et idéaux) de vie proposer dans le Livradois-Forez ?





Eléments de contexte – Constats partagés lors des ateliers diagnostic de mai 2022

- **Des modes de vie qui génèrent des besoins en déplacement importants** dans un contexte de crise énergétique, et de forte dépendance à la voiture individuelle
- **Des aspirations des habitants / entrepreneurs qui évoluent** : modes de vie, rapport au travail, organisation individuelle...
- **Une offre éducative essentiellement ciblée sur le jeune public**, avec des besoins de diversification des publics cible, de mise en réseau de l'offre et d'investissement de nouveaux outils de communication
- **Des comportements et activités pas toujours en adéquation avec les enjeux environnementaux** : loisirs impactants, évolution des pratiques agricoles et forestières, tension sur la ressource en eau, impacts sur la biodiversité...





Eléments de contexte – Ce qui est en jeu

- **La coopération et la solidarité**, dans un contexte de crise économique et sociale ...
« Avec les crises qui arrivent, le lien social et les solidarités vont jouer un rôle majeur »
- **La place de nouvelles formes d'activité économique et de rapport au travail**, face à des aspirations qui montent en puissance dans la société ... *« De nouvelles formes d'activité économique peuvent trouver leur place »*
- **L'équilibre entre les activités humaines et le socle environnemental**, réinterrogeant la place de l'homme dans son environnement ... *« Les activités humaines ne se font pas suffisamment dans le respect de leur environnement »*
- **La durabilité des pratiques touristiques et de loisirs**, avec des pratiques pas toujours respectueuses du territoire et de ses richesses ... *« Les pratiques touristiques et de loisirs risquent d'impacter notre territoire »*





Les questions pour 2041

Les modes de vie seront-ils plus solidaires ?

L'économie sociale et solidaire se sera-t-elle développée ?

Les activités touristiques et de loisirs seront-elles impactantes pour le territoire ?

La coopération entre territoires, entre acteurs aura-t-elle permis de faire face à la paupérisation ?

Le rapport au travail sera-t-il différent, et les activités également en conséquence ?

Les habitants se déplaceront-ils autant qu'aujourd'hui en matière de distances parcourues ?

Les activités humaines auront-elles moins d'impact sur l'environnement ?

De nouvelles activités fondées sur la protection et la gestion de l'environnement seront-elles apparues ?



Parc naturel régional Livradois-Forez

AVEC LE SOUTIEN FINANCIER DE
LA RÉGION AUVERGNE-RHÔNE-ALPES



ET DE L'UNION EUROPÉENNE DANS LE CADRE
DU PROGRAMME LEADER 2014-2022

